



股票期权日报

10月13日，两市股指缩量反弹，创业板表现尤佳。两市成交金额连续三日低于万亿，今日仅0.89万亿元，环比减千亿。盘面上，动力电池、汽车、白酒、光伏板块率先复苏，璞泰来、晶澳科技、上机数控涨停，比亚迪、泸州老窖涨超5%，五粮液、迈瑞医疗、长城汽车、药明康德涨超4%，贵州茅台、宁德时代涨超3%。电力、煤炭、石油天然气板块大幅调整，内蒙华电、上海电力、中煤能源等跌停，中国石油跌超4%。上证指数收涨0.42%，创业板指涨2.29%，Wind全A涨1%。

期权方面：

- 1.成交量方面，50ETF期权成交量为245万手，沪市300ETF期权成交量为170万手，深市300ETF期权成交量为26万手。
- 2.PCR方面，50ETF期权报0.88，处于近期较高位置；沪市300ETF期权报0.85，处于近期较低位置；深市300ETF期权报1.02，处于近期较高位置。
- 3.标的物历史波动率方面，50ETF期权为20.01%，处于近期中等位置；沪市300ETF期权为17.19%，处于近期中等位置；深市300ETF期权为17.91%，处于近期中等位置。
- 4.平值期权隐含波动率方面，50ETF期权为17.81%，沪市300ETF期权为18.01%，深市300ETF期权为16.94%。
- 5.隐含波动率微笑方面，50ETF微笑曲线最低点处于102%价位，沪市300ETF期权最低点处于102%价位，深市300ETF期权最低点处于102%价位。
- 6.VIX方面，最新价报19.85点，处于近期较高位置。

投资咨询业务资格：

证监许可【2011】1289号

研究院 量化组

研究员

陈辰

☎ 0755-23887993

✉ chenchen@htfc.com

从业资格号：F3024056

投资咨询号：Z0014257

高天越

☎ 0755-23887993

✉ gaotianyue@htfc.com

从业资格号：F3055799

投资咨询号：Z0016156

孙玉龙

☎ 0755-23887993

✉ sunyulong@htfc.com

从业资格号：F3083038

投资咨询号：Z0016257

镇谡博

☎ 0755-23887993

✉ zhenchenbo@htfc.com

从业资格号：F3080231

何绪纲

☎ 0755-23887993

✉ hexugang@htfc.com

从业资格号：F3069194

一、行情观点

10月13日，两市股指缩量反弹，创业板表现尤佳。两市成交金额连续三日低于万亿，今日仅0.89万亿元，环比减千亿。盘面上，动力电池、汽车、白酒、光伏板块率先复苏，璞泰来、晶澳科技、上机数控涨停，比亚迪、泸州老窖涨超5%，五粮液、迈瑞医疗、长城汽车、药明康德涨超4%，贵州茅台、宁德时代涨超3%。电力、煤炭、石油天然气板块大幅调整，内蒙华电、上海电力、中煤能源等跌停，中国石油跌超4%。上证指数收涨0.42%，创业板指涨2.29%，Wind全A涨1%。

二、经济日历

表格 1: 近期经济日历

日期	时间	国家/地区	指标名称	前值	预期	今值
2021-10-14	20:30:00	美国	10月9日当周首次申请失业救济人数 (万人)	32.6	32	*
2021-10-14	09:30:00	中国	9月CPI同比	0.8	0.8	*
2021-10-14	09:30:00	中国	9月PPI同比	9.5	10.5	*
2021-10-14	20:30:00	美国	9月PPI同比	8.3	8.7	*
2021-10-14	20:30:00	美国	9月PPI环比	0.7	0.6	*
2021-10-14	20:30:00	美国	9月核心PPI同比	6.7	7.1	*
2021-10-14	20:30:00	美国	9月核心PPI环比	0.6	0.5	*

资料来源：Wind，华泰期货研究院

三、重要信息资讯跟踪

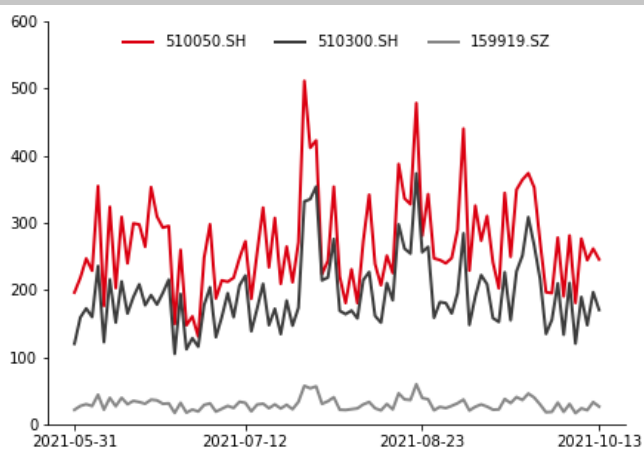
1.香港万得通讯社报道，中国期货业协会公布2021年8月期货公司总体及分辖区经营情况显示，2021年8月，全国150家期货公司营收、净利双双大增。数据显示，截至2021年8月末，全国共有150家期货公司，分布在31个辖区。8月全国期货公司共实现营业收入44.37亿元，环比增长9.93%，同比增长48.3%；实现净利润13.42亿元，环比增长18.62%，同比增长95.16%。

2.海关总署新闻发言人、统计分析司司长李魁文表示，去年下半年以来，由于全球经济和贸易需求从疫情中恢复性增长、全球流动性量化宽松、部分发达经济体采取财政金融强刺激政策，以及投机炒作等多种因素的综合影响，一些大宗商品国际市场价格呈现快速上涨态势。国际市场价格波动在进口环节也有所体现。海关统计数据显示，从进口均价来看，今年以来，原油、天然气、钢材等商品进口均价同比均有所上涨，涨幅分别为32.8%、5.1%和43.6%。

3.香港万得通讯社报道，工信部办公厅、生态环境部办公厅发布关于开展京津冀及周边地区2021-2022年采暖季钢铁行业错峰生产的通知。通知指出，2021年11月15日至2022年3月15日实行钢铁行业错峰生产。实施范围为北京市，天津市，河北省石家庄、唐山、邯郸、邢台、保定、沧州、廊坊、衡水市以及雄安新区，山西省太原、阳泉、长治、晋城市，山东省济南、淄博、济宁、德州、聊城、滨州、菏泽市，河南省郑州、开封、安阳、鹤壁、新乡、焦作、濮阳市（含河北省定州、辛集市，河南省济源市，简称“2+26”城市）。承德、张家口、秦皇岛、临汾、日照、临沂、潍坊、泰安参照执行。第一阶段：2021年11月15日至2021年12月31日，确保完成本地区粗钢产量压减目标任务。第二阶段：2022年1月1日至2022年3月15日，以削减采暖季增加的大气污染物排放量为目标，原则上各有关地区钢铁企业错峰生产比例不低于上一年同期粗钢产量的30%。

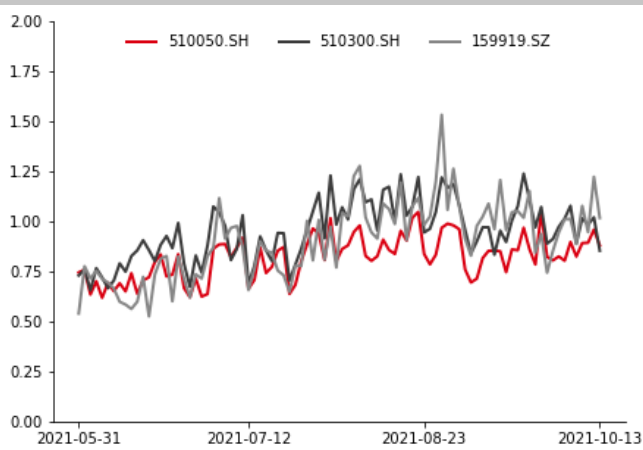
成交量方面，50ETF 期权成交量为 245 万手，沪市 300ETF 期权成交量为 170 万手，深市 300ETF 期权成交量为 26 万手。

图 1: 股票期权成交量 (万手)



数据来源: Wind, 华泰期货研究院

图 2: 股票期权成交量 PCR

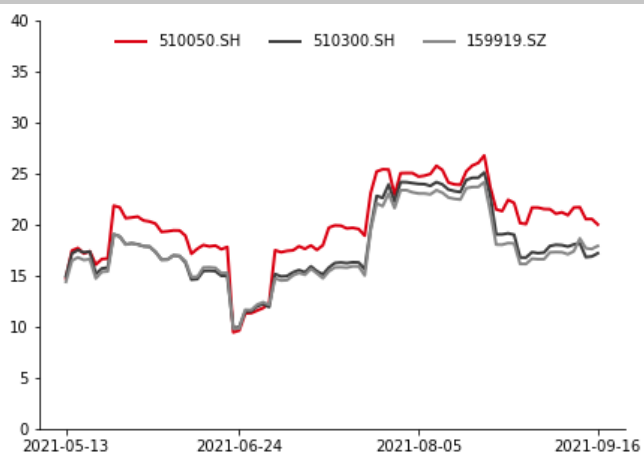


数据来源: Wind, 华泰期货研究院

PCR 方面，50ETF 期权报 0.88，处于近期较高位置；沪市 300ETF 期权报 0.85，处于近期较低位置；深市 300ETF 期权报 1.02，处于近期较高位置。

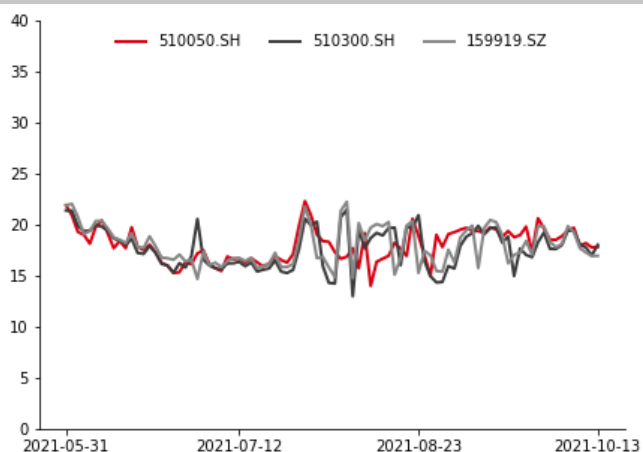
标的物历史波动率方面，50ETF 期权为 20.01%，处于近期中等位置；沪市 300ETF 期权为 17.19%，处于近期中等位置；深市 300ETF 期权为 17.91%，处于近期中等位置。

图 3: 股票期权标的物历史波动率 (%)



数据来源: Wind, 华泰期货研究院

图 4: 股票期权平值期权隐含波动率 (%)

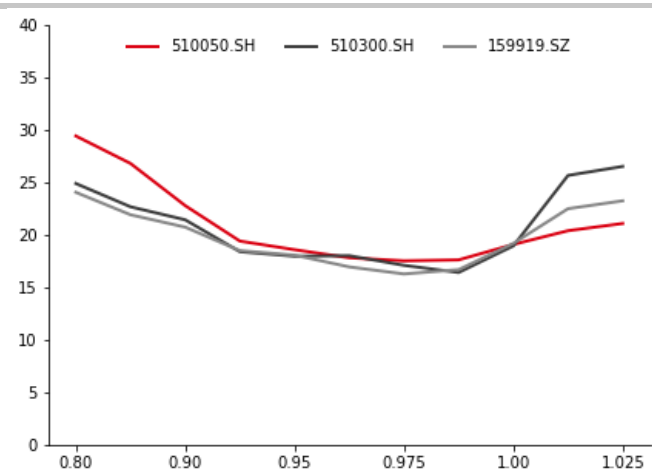


数据来源: Wind, 华泰期货研究院

平值期权隐含波动率方面，50ETF 期权为 17.81%，沪市 300ETF 期权为 18.01%，深市 300ETF 期权为 16.94%。

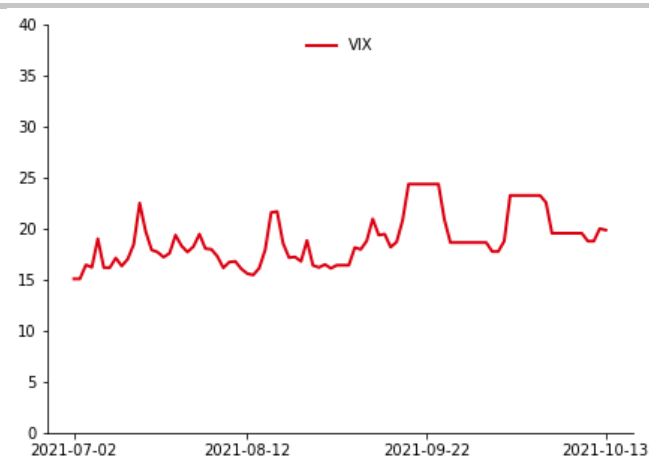
隐含波动率微笑方面，50ETF 微笑曲线最低点处于 102% 价位，沪市 300ETF 期权最低点处于 102% 价位，深市 300ETF 期权最低点处于 102% 价位。

图 5: 股票期权隐含波动率微笑 (%)



数据来源: Wind, 华泰期货研究院

图 6: VIX (%)



数据来源: Wind, 华泰期货研究院

VIX 方面, 最新价报 19.85 点, 处于近期较高位置。

● 免责声明

本报告基于本公司认为可靠的、已公开的信息编制，但本公司对该等信息的准确性及完整性不作任何保证。本报告所载的意见、结论及预测仅反映报告发布当日的观点和判断。在不同时期，本公司可能会发出与本报告所载意见、评估及预测不一致的研究报告。本公司不保证本报告所含信息保持在最新状态。本公司对本报告所含信息可在不发出通知的情形下做出修改，投资者应当自行关注相应的更新或修改。

本公司力求报告内容客观、公正，但本报告所载的观点、结论和建议仅供参考，投资者并不能依靠本报告以取代行使独立判断。对投资者依据或者使用本报告所造成的一切后果，本公司及作者均不承担任何法律责任。

本报告版权仅为本公司所有。未经本公司书面许可，任何机构或个人不得以翻版、复制、发表、引用或再次分发他人等任何形式侵犯本公司版权。如征得本公司同意进行引用、刊发的，需在允许的范围内使用，并注明出处为“华泰期货研究院”，且不得对本报告进行任何有悖原意的引用、删节和修改。本公司保留追究相关责任的权力。所有本报告中使用的商标、服务标记及标记均为本公司的商标、服务标记及标记。

华泰期货有限公司版权所有并保留一切权利。

● 公司总部

地址：广东省广州市越秀区东风东路761号丽丰大厦20层

电话：400-6280-888

网址：www.htfc.com