

汽柴油价格回暖，焦化利润持续改善

重要数据与市场要闻：

1、4月15日沥青期货下午盘收盘行情：BU2106 合约下午收盘价 2954 元/吨，较昨日结算上涨 100 元/吨，涨幅 3.5%，持仓 351355 手，减少 35798 手，成交 726168 手，增加 28573 手。

2、卓创资讯重交沥青现货结算价：东北，2850-3050 元/吨；山东，2800-2880 元/吨；华南，2950-3000 元/吨；华东，2900-3000 元/吨。

观点概述：原油价格延续反弹，沥青成本端凸显，昨天期价大幅上扬。昨天山东及华东区域现货价格小幅上涨，其他维持稳定，带来沥青基差大幅走弱。沥青基本面变化不大，在炼厂生产仍有利润下，炼厂开工率难以下降，最新炼厂开工率环比持平，炼厂库存环比继续回升 2%，社会库存维持稳定。近期焦化利润持续好转，或带来沥青转产的预期，一定程度上提振期价。现实供需偏弱，库存等待需求跟进来消化。短期在成本端带动下，沥青有望小幅反弹。

策略建议及分析：

建议：谨慎偏多

风险：原料供应大幅减少；国际油价反弹，需求大幅回升等。

投资咨询业务资格：

证监许可【2011】1289号

研究院 能源化工组

研究员

潘翔

☎ 0755-82767160

✉ panxiang@htfc.com

从业资格号：F3023104

投资咨询号：Z0013188

陈莉

☎ 020-83901030

✉ cl@htfc.com

从业资格号：F0233775

投资咨询号：Z0000421

梁宗泰

☎ 020-83901005

✉ liangzongtai@htfc.com

从业资格号：F3056198

投资咨询号：Z0015616

康远宁

☎ 0755-23991175

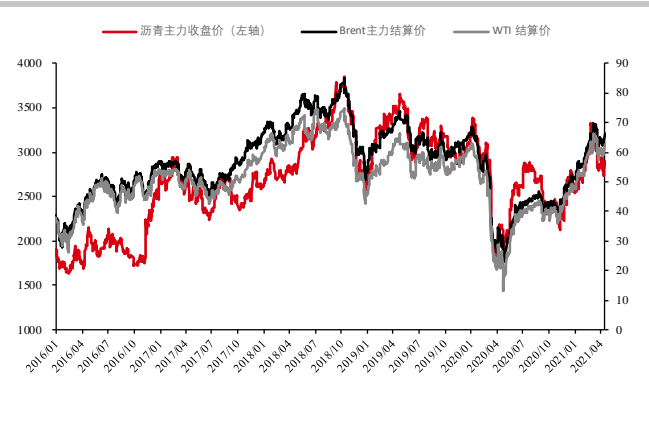
✉ kangyuanning@htfc.com

从业资格号：F3049404

投资咨询号：Z0015842

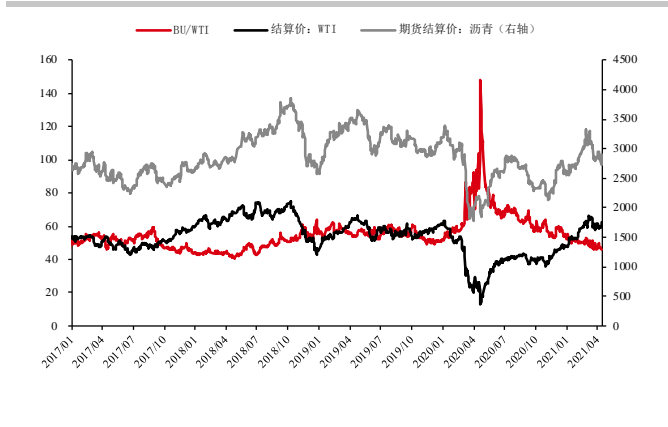
沥青期现市场价格:

图 1: 沥青主力与国际原油价格 单位: 元/吨



数据来源: Wind 上期所 华泰期货研究院

图 2: 沥青与国际原油比价 单位: 美元/桶 比值(右)



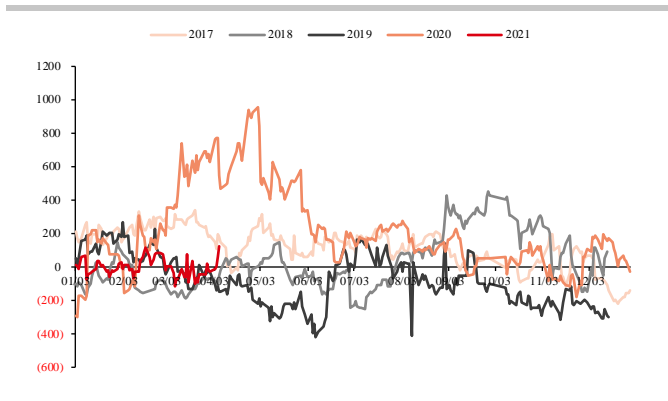
数据来源: Wind 上期所 华泰期货研究院

图 3: 沥青分区域现货价格 单位: 元/吨



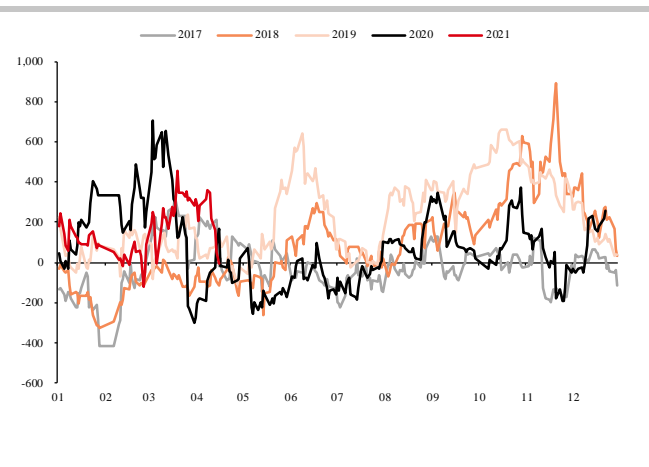
数据来源: Wind 百川资讯 华泰期货研究院

图 4: 盘面利润 单位: 元/吨



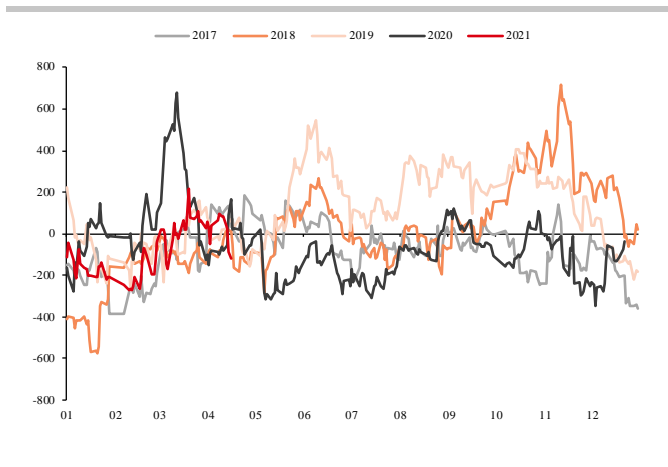
数据来源: Wind 百川资讯 华泰期货研究院

图 5: 华东基差季节性 单位: 元/吨

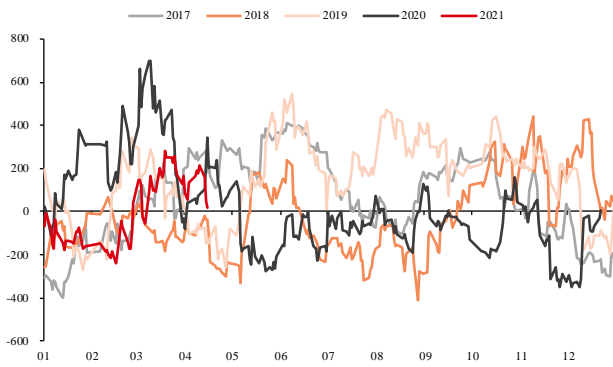


数据来源: Wind 隆众资讯 华泰期货研究院

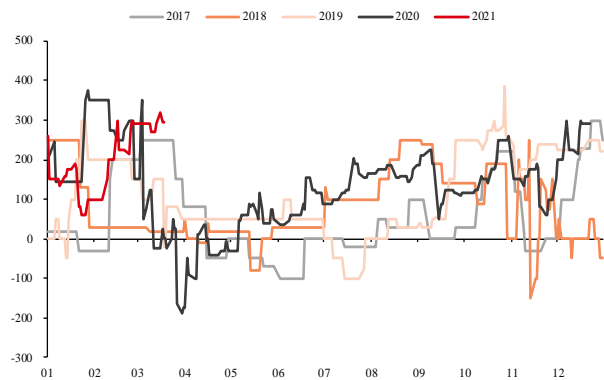
图 6: 山东基差季节性 单位: 元/吨



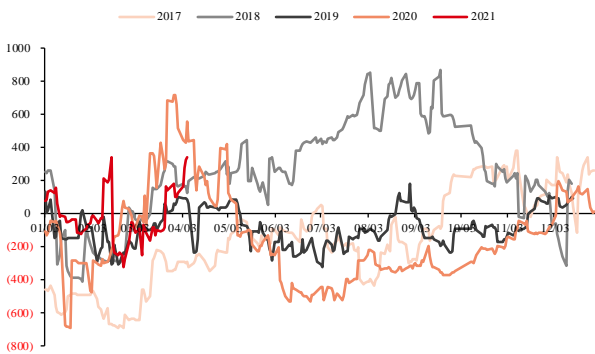
数据来源: Wind 隆众资讯 华泰期货研究院

图 7: 东北基差季节性 单位: 元/吨


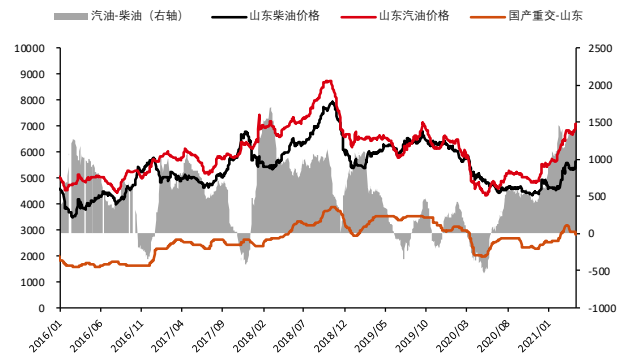
数据来源: Wind 隆众资讯 华泰期货研究院

图 8: 华东-山东价差季节性 单位: 元/吨


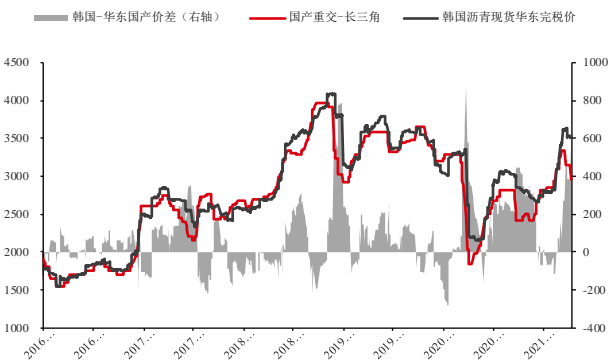
数据来源: Wind 隆众资讯 华泰期货研究院

图 9: 焦化利润 单位: 元/吨


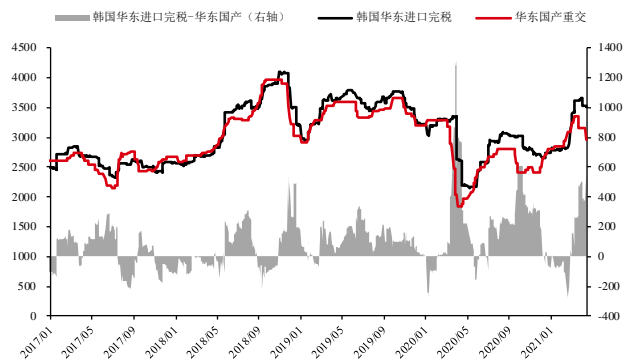
数据来源: 百川资讯 华泰期货研究院

图 10: 国内汽柴油价差 单位: 元/


数据来源: 百川资讯 华泰期货研究院

图 11: 韩国沥青与国产重交 单位: 元/吨


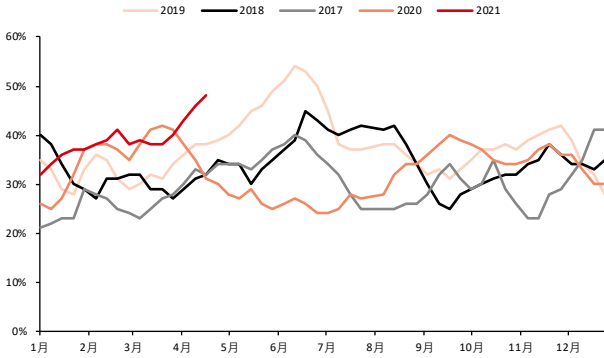
数据来源: 百川资讯 华泰期货研究院

图 12: 新加坡沥青与国产重交 单位: 元/吨


数据来源: 百川资讯 华泰期货研究院

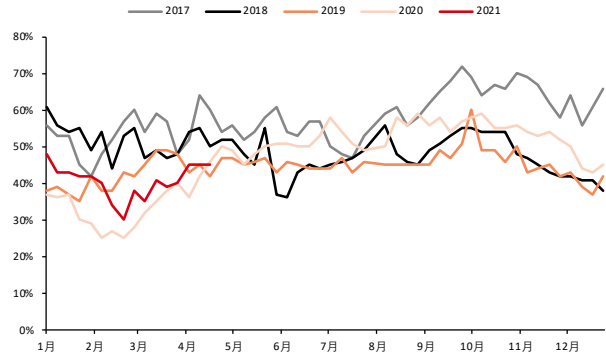
周度高频数据:

图 13: 国内沥青炼厂库存 单位: 百分比



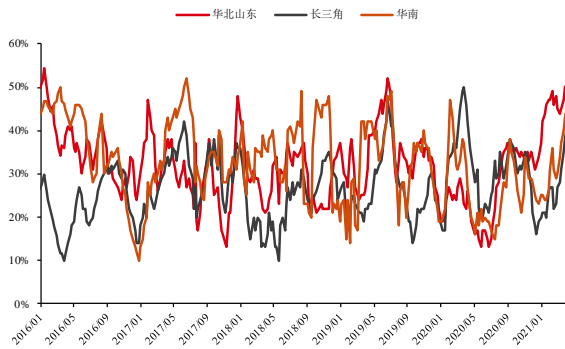
数据来源: 百川资讯 华泰期货研究院

图 14: 国内沥青炼厂开工率 单位: 百分比



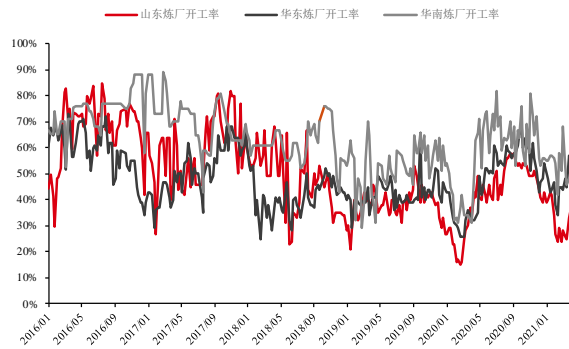
数据来源: 百川资讯 华泰期货研究院

图 15: 主要地区炼厂库存 单位: 百分比



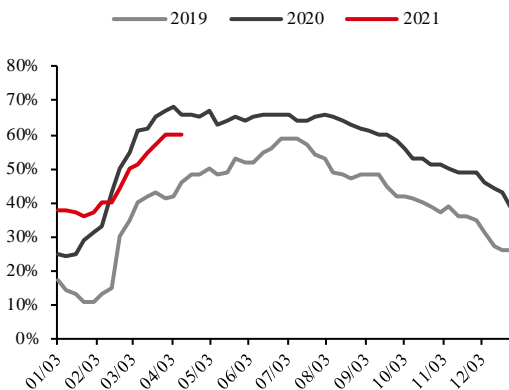
数据来源: 百川资讯 华泰期货研究院

图 16: 主要地区炼厂开工率 单位: 百分比



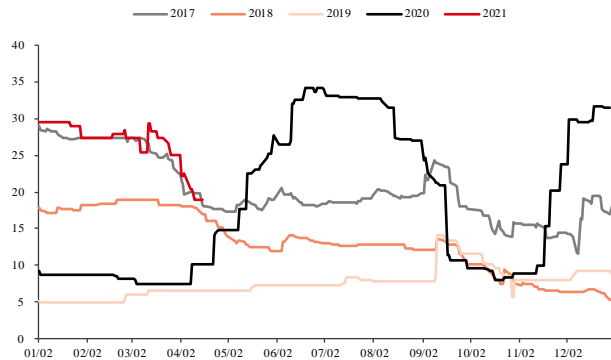
数据来源: 百川资讯 华泰期货研究院

图 17: 沥青社会库存率 单位: 百分比

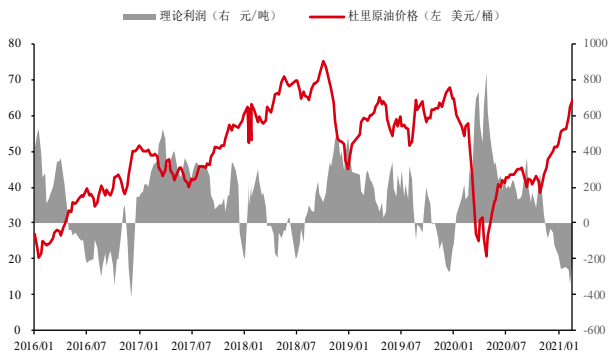


数据来源: 百川资讯 华泰期货研究院

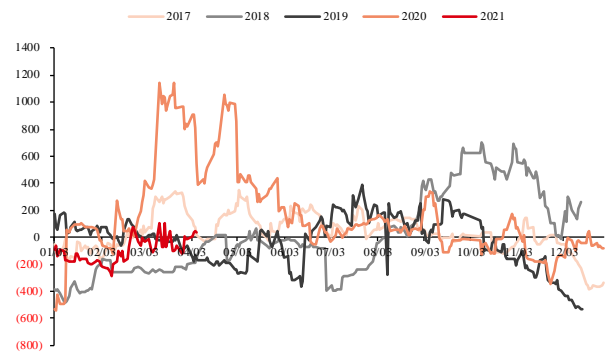
图 18: 交易所库存 单位: 万吨



数据来源: 上海期货交易所 华泰期货研究院

图 19: 杜里油综合利润 单位: 元/吨


数据来源: 百川资讯 华泰期货研究院

图 20: 山东炼厂生产毛利 单位: 元/吨


数据来源: 卓创资讯 华泰期货研究院

● 免责声明

本报告基于本公司认为可靠的、已公开的信息编制，但本公司对该等信息的准确性及完整性不作任何保证。本报告所载的意见、结论及预测仅反映报告发布当日的观点和判断。在不同时期，本公司可能会发出与本报告所载意见、评估及预测不一致的研究报告。本公司不保证本报告所含信息保持在最新状态。本公司对本报告所含信息可在不发出通知的情形下做出修改，投资者应当自行关注相应的更新或修改。

本公司力求报告内容客观、公正，但本报告所载的观点、结论和建议仅供参考，投资者并不能依靠本报告以取代行使独立判断。对投资者依据或者使用本报告所造成的一切后果，本公司及作者均不承担任何法律责任。

本报告版权仅为本公司所有。未经本公司书面许可，任何机构或个人不得以翻版、复制、发表、引用或再次分发他人等任何形式侵犯本公司版权。如征得本公司同意进行引用、刊发的，需在允许的范围内使用，并注明出处为“华泰期货研究院”，且不得对本报告进行任何有悖原意的引用、删节和修改。本公司保留追究相关责任的权力。所有本报告中使用的商标、服务标记及标记均为本公司的商标、服务标记及标记。

华泰期货有限公司版权所有并保留一切权利。

● 公司总部

地址：广州市越秀区东风东路761号丽丰大厦20层

电话：400-6280-888

网址：www.htfc.com