

沪指触及年内新高，后市上攻行情仍在

股指期货：谨慎偏多

1. IF2012 收盘跌 0.01% 报 5064.40，成交量 93026 手，较上一交易日减少 9497 手，持仓 114556 手，减少 5445 手。IH2012 收盘跌 0.16% 报 3548.8000，成交量 43384 手，减少 7381 手，持仓 49781 手，减少 1468 手。IC2012 收盘跌 0.23% 报 6402.0000，成交量 80357 手，减少 13785 手，持仓 120233 手，减少 11445 手。
2. 央行公开市场周三开展 100 亿元 7 天期逆回购操作，当日有 1200 亿元逆回购到期，净回笼 1100 亿元。
3. 中国物流与采购联合会：11 月份中国物流业景气指数为 57.5% 较上月回升 1.2 个百分点；中国仓储指数为 56.9%，较上月回升 4.1 个百分点；从后期走势看，新订单指数为 56.8%，业务活动预期指数为 58.9%，物流业经济将保持较好的运行态势。
4. 国家发改委、能源局要求做好 2021 年电力中长期合同签订工作，力争签约电量不低于前三年用电量平均值的 80%，并通过后续月度合同签订保障中长期合同签订电量不低于前三年用电量平均值 90%-95%。
5. “世界半导体贸易统计组织 (WSTS)” 数据显示，2021 年半导体市场规模将同比增长 8.4%，达到 4694 亿美元，创历史新高。预计 2021 年 CPU 等“逻辑半导体”市场也会增长 7%。
6. 澳大利亚第三季度 GDP 环比升 3.3%，预期升 2.5%，前值降 7%；同比降 3.8%，预期降 4.5%，前值降 6.3%。澳洲联储主席洛威：预计第四季 GDP 将出现强劲正增长，核心预期是明年经济将增长 5%，2022 年增长 4%；仍然认为实行负利率的可能性极小，但准备在必要时采取更多行动。

投资逻辑：

股指期货：A 股全天窄幅波动，量能较上日略增。上证指数盘中一度触及 3465 点，刷新 2018 年 2 月初以来新高。截至收盘，上证指数跌 0.07%，深证成指涨 0.22%，创业板指跌 0.57%，万得全 A 涨 0.12%。两市成交额合计 8909 亿元；北向资金全天实际净卖出 40.25 亿元，其中深股通净卖出超 31 亿元。

国内处在顺周期加速恢复的通道中，11 月官方制造业 PMI 为 52.1%，已连续 9 个月处于荣枯线上，创近两年来景气时间最长纪录，供求端均有所改善；11 月新出口订单指数 51.5%，进口指数 50.9%，连续三个月保持增长，进出口数据依然保持强劲；11 月 15 日，涵盖 15 个成员国的区域全面经济伙伴关系协定在 RCEP 第四次领导人会议期间签署，代表着全球最大自贸区正式诞生，增强中国经济未来增长的动能，国内经济形势仍对 A 股有较大支撑。国内信用违约风险也有所缓解，近期以华晨汽车、紫光集团、永城煤电控股集团等

投资咨询业务资格：

证监许可【2011】1289 号

研究院 FICC 组

研究员

蔡劭立

☎ 0755-82537411

✉ caishaoli@htfc.com

从业资格号：F3063489

投资咨询号：Z0014617

联系人

高聪

☎ 021-60828524

✉ gaocong@htfc.com

从业资格号：F3063338

为代表的信用债违约事件连续出现，引发了一定的市场风波，事件发生后，上层领导频频发声，“零容忍” 严厉处罚各种“逃废债”行为，安抚市场情绪。疫苗的研制也在稳步推进，多国新冠肺炎疫苗研制工作陆续传来好消息，目前各国已向世卫组织报告的在研候选新冠肺炎疫苗超过 200 种，其中 48 种处于临床试验阶段；辉瑞和 BioNTech 联合研发的新冠疫苗获英国政府批准，下周将在英国全国推广使用，疫苗最终的投入使用将会极大抬升市场风险偏好。

近期市场的风险主要集中在美国疫情以及美国大选权力的交接，截至 2020 年 11 月 30 日，美国已有超过 1300 万人感染疫情，感恩节期间美国大量居民外出旅行和聚会，该节日或为成美国疫情加速器，扰动美国经济恢复进程。美国大选结果目前目前悬念较小，但特朗普近期仍不完全妥协，仍需提防在其剩余的任期内引发的“黑天鹅”事件。

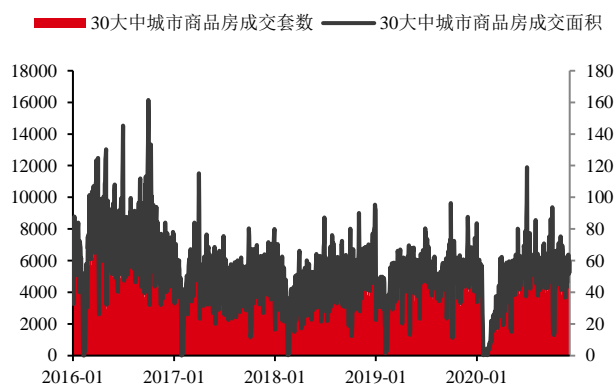
A 股近期仍会是结构性行情，在国内信用环境有所变化，且宏观流动性预计有所收缩的前提下，A 股未来或更偏向于盈利驱动；国内贷款利率拐点已现，最新的货币政策执行报告数据显示，2020 年 9 月较 6 月，贷款加权平均利率上升 6bp，其中一般贷款利率上升 5bp，票融利率上升 38bp，信贷拐点的出现利多金融股，近期我们仍可更多关注顺周期行业，股指期货方面可重点关注 IH 以及 IF。

策略：谨慎偏多

风险点：国内信用风险爆发，国内疫情再次爆发，海外新冠疫情失控

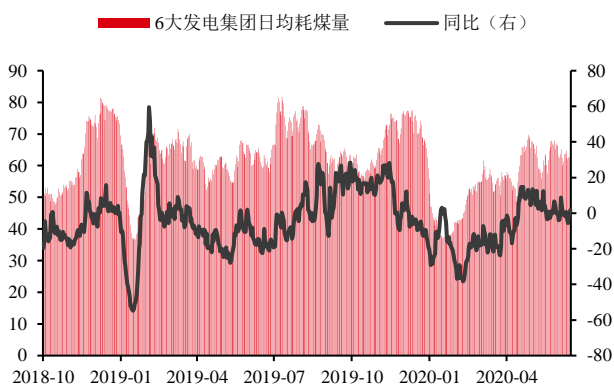
宏观经济图表

图 1: 30 大中城市商品房成交 单位: 万平方米, 套



数据来源: Wind 华泰期货研究院

图 2: 6 大发电集团日均耗煤量 单位: 万吨, %



数据来源: Wind 华泰期货研究院

图 3: 猪肉平均批发价 单位: 元/公斤



数据来源: Wind 华泰期货研究院

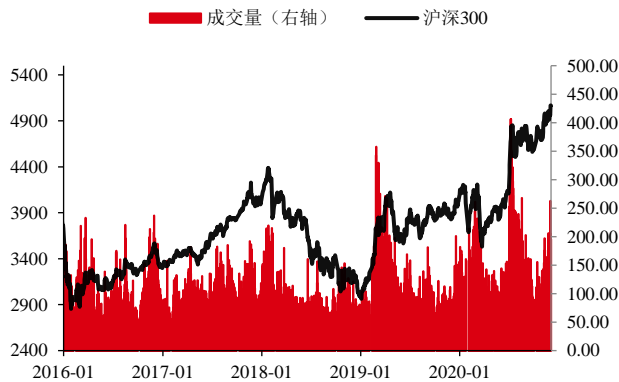
图 4: 蔬菜批发价指数 单位: 无



数据来源: Wind 华泰期货研究院

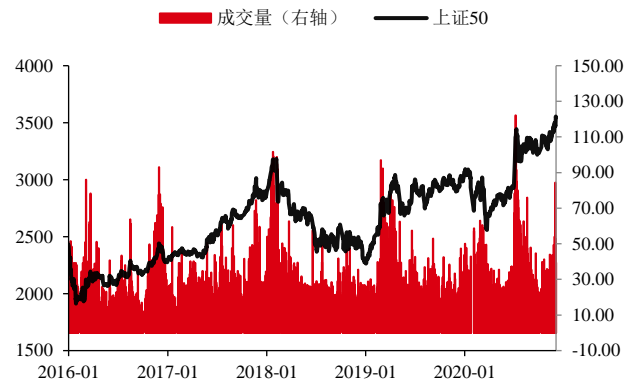
股指跟踪图表

图 5：沪深 300 单位：点，亿股



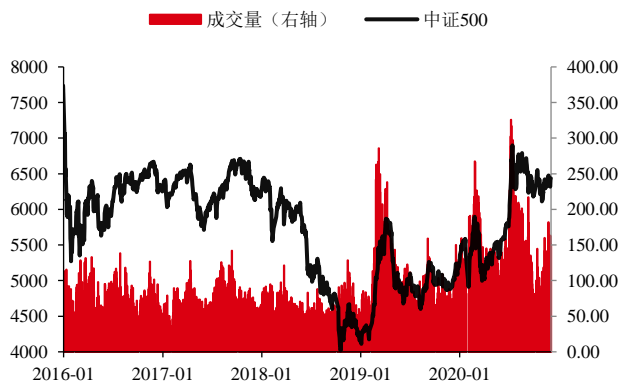
数据来源：Wind 华泰期货研究院

图 6：上证 50 单位：点，亿股



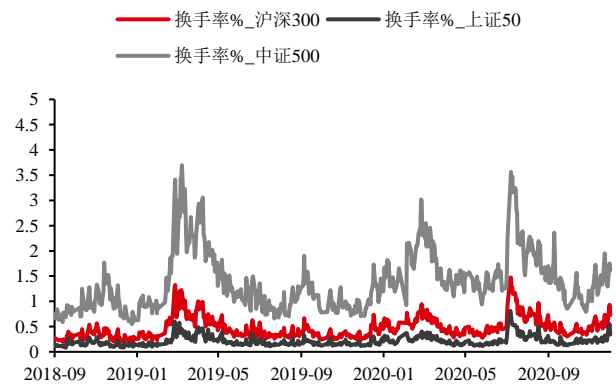
数据来源：Wind 华泰期货研究院

图 7：中证 500 单位：点，亿股



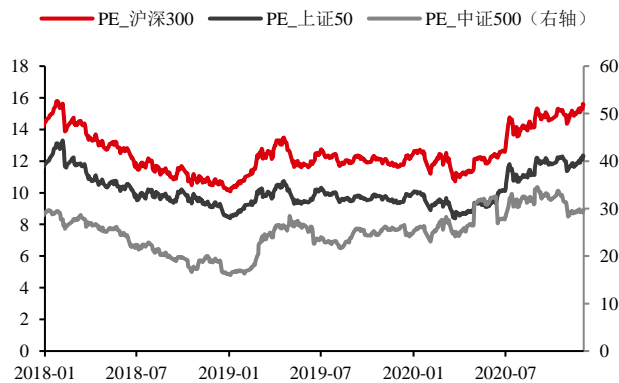
数据来源：Wind 华泰期货研究院

图 8：换手率% 单位：%



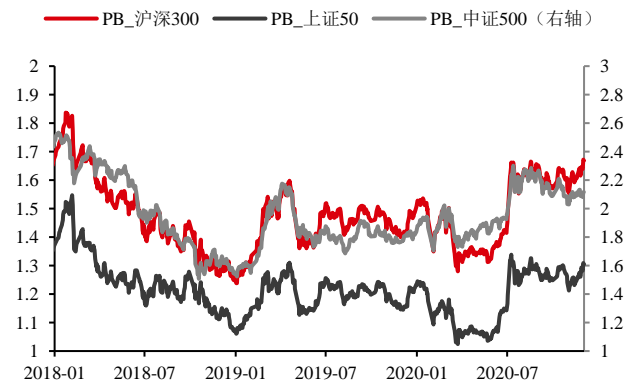
数据来源：Wind 华泰期货研究院

图 9：PE 单位：倍



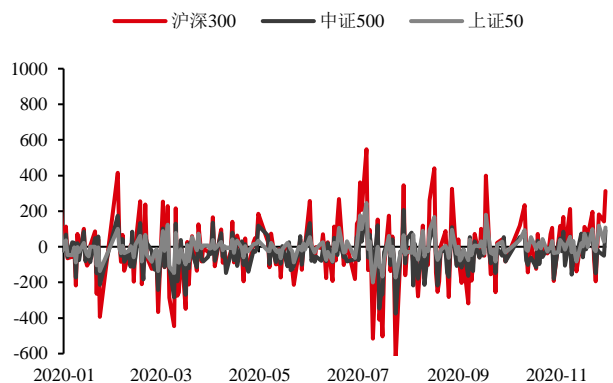
数据来源：Wind 华泰期货研究院

图 10：PB 单位：倍



数据来源：Wind 华泰期货研究院

图 11: 资金净流入 单位: 亿元



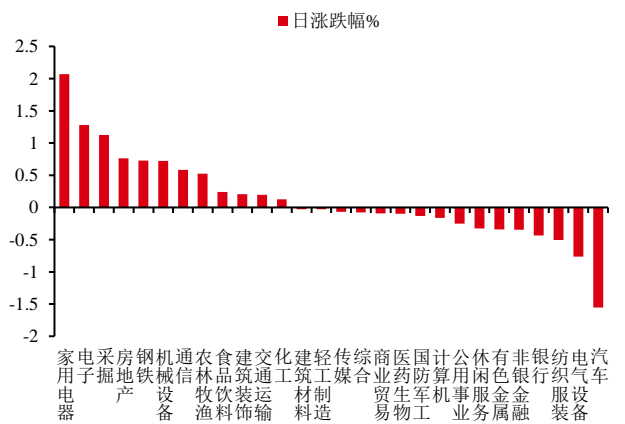
数据来源: Wind 华泰期货研究院

图 12: 两融余额 单位: 点, 亿元



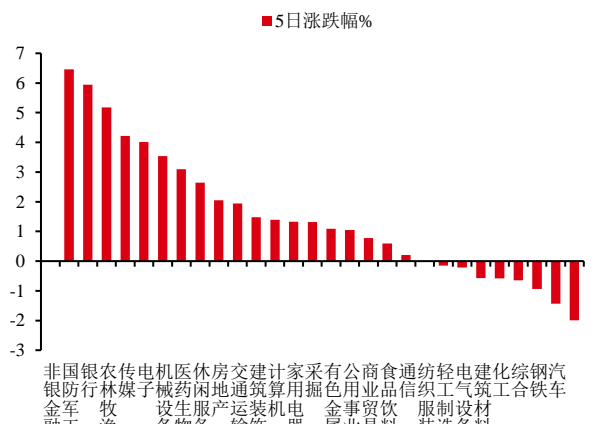
数据来源: Wind 华泰期货研究院

图 13: 行业日涨跌幅 单位: %



数据来源: Wind 华泰期货研究院

图 14: 行业 5 日涨跌幅 单位: %



数据来源: Wind 华泰期货研究院

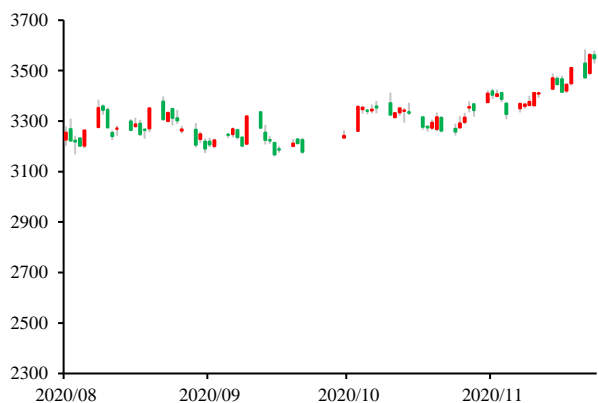
期指跟踪图表

图 15: IF 活跃合约走势 单位: 点



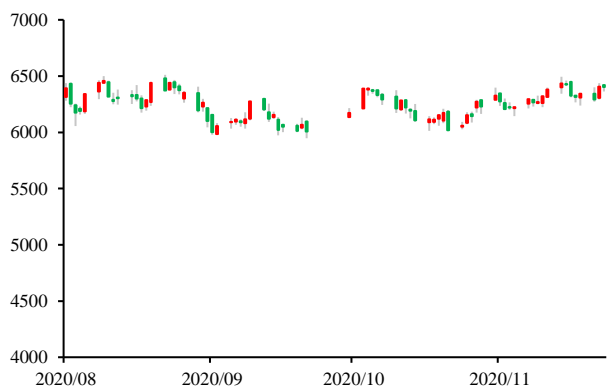
数据来源: Wind 华泰期货研究院

图 16: IH 活跃合约走势 单位: 点



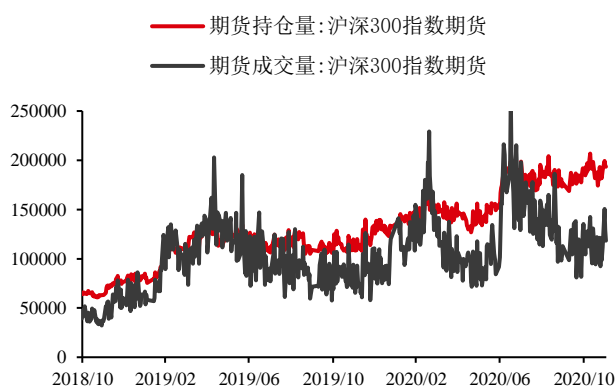
数据来源: Wind 华泰期货研究院

图 17: IC 活跃合约走势 单位: 点



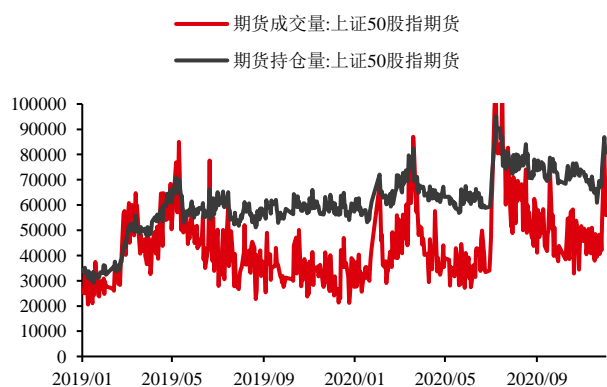
数据来源: Wind 华泰期货研究院

图 18: IF 合约成交持仓 单位: 手



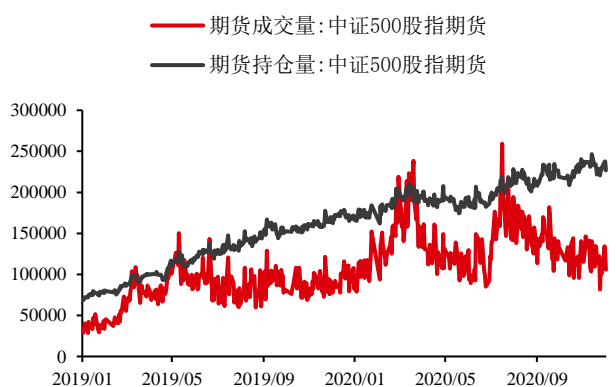
数据来源: Wind 华泰期货研究院

图 19: IH 合约成交持仓 单位: 手



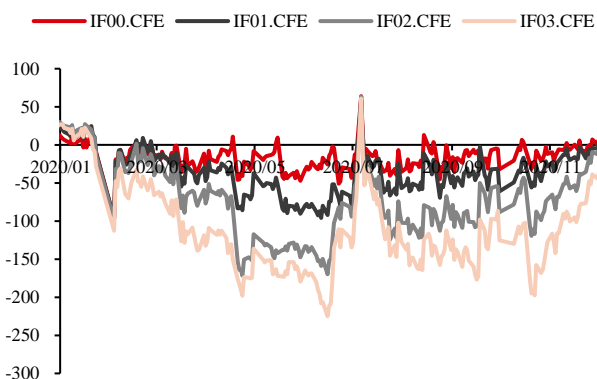
数据来源: Wind 华泰期货研究院

图 20: IC 合约成交持仓 单位: 手



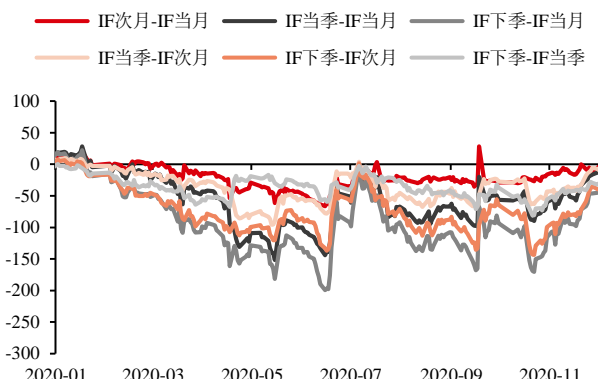
数据来源: Wind 华泰期货研究院

图 21: IF (期货-现货) 单位: 点



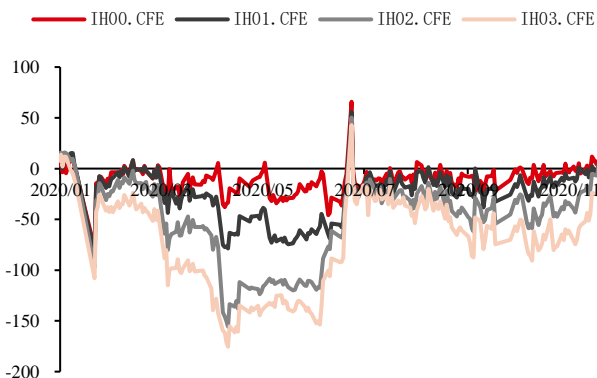
数据来源: Wind 华泰期货研究院

图 22: IF 跨期价差 单位: 点



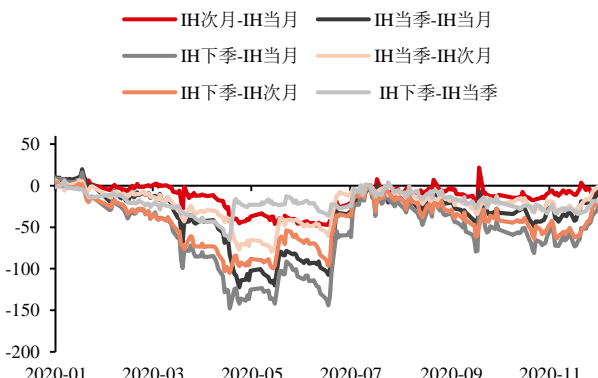
数据来源: Wind 华泰期货研究院

图 23: IH (期货-现货) 单位: 点



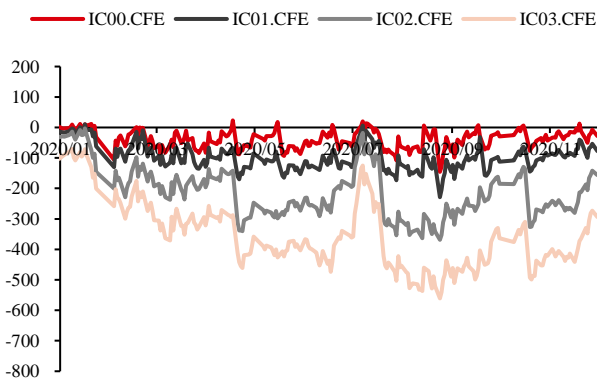
数据来源: Wind 华泰期货研究院

图 24: IH 跨期价差 单位: 点



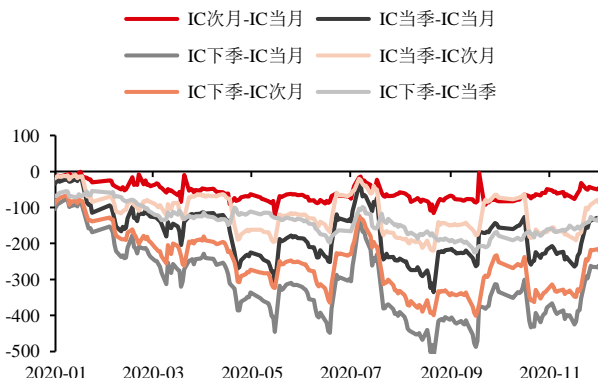
数据来源: Wind 华泰期货研究院

图 25: IC (期货-现货) 单位: 点



数据来源: Wind 华泰期货研究院

图 26: IC 跨期价差 单位: 点



数据来源: Wind 华泰期货研究院

● 免责声明

本报告基于本公司认为可靠的、已公开的信息编制，但本公司对该等信息的准确性及完整性不作任何保证。本报告所载的意见、结论及预测仅反映报告发布当日的观点和判断。在不同时期，本公司可能会发出与本报告所载意见、评估及预测不一致的研究报告。本公司不保证本报告所含信息保持在最新状态。本公司对本报告所含信息可在不发出通知的情形下做出修改，投资者应当自行关注相应的更新或修改。

本公司力求报告内容客观、公正，但本报告所载的观点、结论和建议仅供参考，投资者并不能依靠本报告以取代行使独立判断。对投资者依据或者使用本报告所造成的一切后果，本公司及作者均不承担任何法律责任。

本报告版权仅为本公司所有。未经本公司书面许可，任何机构或个人不得以翻版、复制、发表、引用或再次分发他人等任何形式侵犯本公司版权。如征得本公司同意进行引用、刊发的，需在允许的范围内使用，并注明出处为“华泰期货研究院”，且不得对本报告进行任何有悖原意的引用、删节和修改。本公司保留追究相关责任的权力。所有本报告中使用的商标、服务标记及标记均为本公司的商标、服务标记及标记。

华泰期货有限公司版权所有并保留一切权利。

● 公司总部

地址：广东省广州市越秀区东风东路761号丽丰大厦20层

电话：400-6280-888

网址：www.htfc.com