

关注今日美国大选辩论情况

股指期货：谨慎偏多

1. IF2011 收盘跌 0.13% 报 4751.00，成交量 82988 手，较上一交易日增加 11355 手，持仓 77215 手，增加 2277 手。IH2011 收盘涨 0.02 % 报 3359.8000，成交量 31869 手，增加 4058 手，持仓 30219 手，增加 657 手。IC2011 收盘跌 0.23 % 报 6261.2000，成交量 77443 手，减少 4754 手，持仓 93227 手，减少 1461 手。
2. 商务部新闻发言人高峰称，实施出口管制，是国际上履行防扩散等国际义务通行的做法。今后将积极推进《出口管制法》配套法规的立法工作，进一步完善并适时发布出口管制清单，确保有效实施《出口管制法》确立的各项制度。
3. 央行公开市场开展 500 亿元 7 天期逆回购操作，今日 500 亿元逆回购到期，因此当日零投放零回笼。
4. 银保监会副主席梁涛表示，未来经济领域的风险可能加速向金融风险演变，下一步将把风险估计得更全面，把措施准备得更充分，坚决守住不发生系统性风险的底线；互联网金融风险的形势得到根本好转，全国实际运营的 P2P 网贷机构已经由高峰时期的 5000 家压降到 9 月末的 6 家，借贷规模及参与人数连续 27 个月下降。
5. 财政部原副部长朱光耀表示，相信第四季度中国经济增长保持目前的态势恢复到潜在增长率的水平，也就是 6% 左右的水平，中国 2020 年经济实际的表现将高于国际货币基金和世界银行的预测。
6. 工信部数据显示，截至 9 月底，全国开通 5G 基站 69 万个，北京、上海、广州、杭州等城市实现 5G 网络城区连片覆盖，我国以 5G 为代表的新型信息基础设施投资季度加大。
7. 中汽协副秘书长陈士华表示，对于未来汽车市场趋势保持谨慎乐观态度，预计今年全年汽车产销量降幅可能会在 4% 左右。明年预计受国家经济增长的带动作用，产销有望呈小幅增长。

投资逻辑：

股指期货：A 股两市股指探底回升，仍绿盘报收。上证指数收报 3312.5 点，跌 0.38%；创业板指跌 1%，创业板综指跌 0.54%，深证成指跌 0.53%，中小板指跌 0.34%，科创 50 跌 1.46%；万得全 A 跌 0.39%，成交 6519 亿元，较上日略减。北向资金全天净卖出 27.48 亿元，北向资金连续 7 日净流出。今日高开低走的银行股则集体获外资增配。

9 月份国内经济数据依然稳步向上。三季度 GDP 同比为 4.9%，较二季度抬升 1.7 个百分点，略低于市场预期。总的来看，目前国内经济向好态势未变，2020 年中国经济将冠绝全球，IMF 公布的最新一期《世界经济展望》显示 2020 年中国将是世界主要经济体中唯一

投资咨询业务资格：

证监许可【2011】1289 号

研究院 FICC 组

研究员

蔡劭立

☎ 0755-82537411

✉ caishaoli@htfc.com

从业资格号：F3063489

投资咨询号：Z0014617

联系人

高聪

☎ 021-60828524

✉ gaocong@htfc.com

从业资格号：F3063338

保持正增长的国家，预计今年增长为 1.9%，明年将达到 8.2%，叠加近期的人民币大幅升值，A 股短期仍有较大机遇。

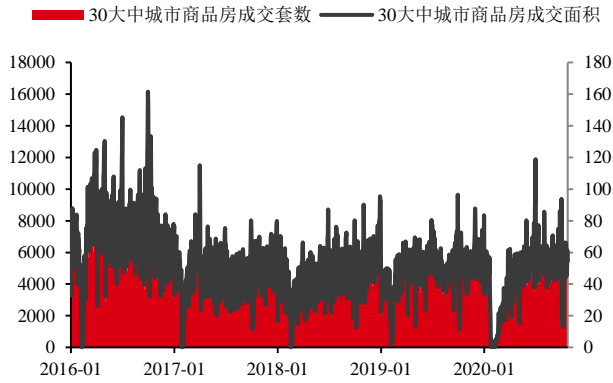
但是近期仍有一些扰动性因素需要关注。其一，市场静待美国财政刺激法案的落地情况，投资者风险偏好有所回升。其二，美国大选在即，选情依然变幻莫测，仍需要谨防大选中的突发事件对于 A 股的不利影响。第一：提防特朗普当选后的对华政策，若特朗普当选，大概率延续之前的对华政策，或会在一定程度影响 A 股市场风险偏好；第二：警惕拜登当选后加税政策实施后的风险外溢，拜登当选后会大幅增加美国税率，预计会对美国科技股造成较大影响，须提防届时美股的风险波动所造成的风险外溢；第三：须提防大选前的“十月惊奇”对于市场风险偏好的影响，历届美国总统大选选战冲刺阶段往往是猛料迭出之时，而目前在任总统特朗普的支持率明显落后于民主党候选人拜登，须提防特朗普为了提升连任成功率而制造一些突发或足以影响选情的事件，进而对市场风险偏好产生不利影响。除了近期的美国大选扰动，欧美国家的疫情反复情况令人担忧，经济恢复情况也存在较大的不确定性。上述扰动的存在或使得 A 股波动性增大，近期可逢低做多 A 股。行业方面，2020 年 10 月在北京召开的中国共产党第十九届中央委员会第五次全体会议将研究关于制定国民经济和社会发展第十四个五年规划的议题，十四五规划相关行业的炒作预计将成为近期的主线，可重点关注。

策略：谨慎偏多

风险点：中国经济衰退，肺炎疫情失去控制，国外疫情大规模蔓延，中美贸易争端再起

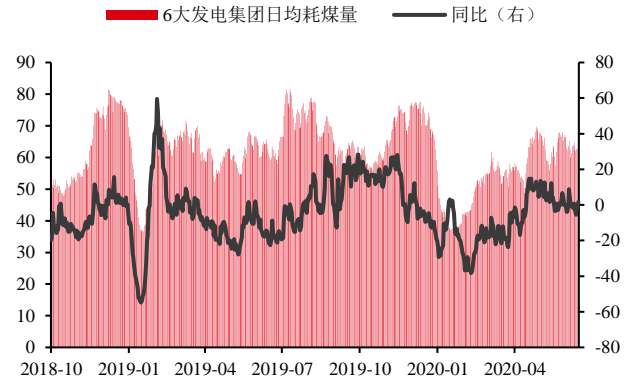
宏观经济图表

图 1: 30 大中城市商品房成交 单位: 万平方米, 套



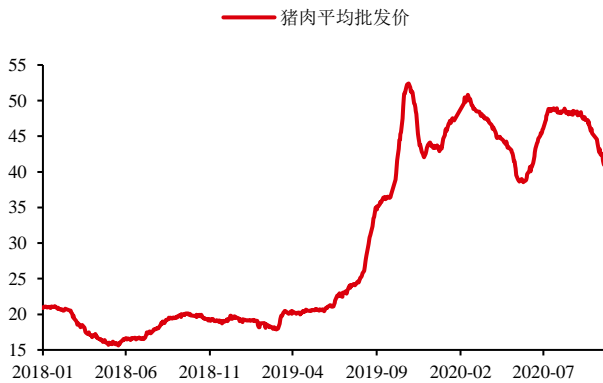
数据来源: Wind 华泰期货研究院

图 2: 6 大发电集团日均耗煤量 单位: 万吨, %



数据来源: Wind 华泰期货研究院

图 3: 猪肉平均批发价 单位: 元/公斤



数据来源: Wind 华泰期货研究院

图 4: 蔬菜批发价格指数 单位: 无



数据来源: Wind 华泰期货研究院

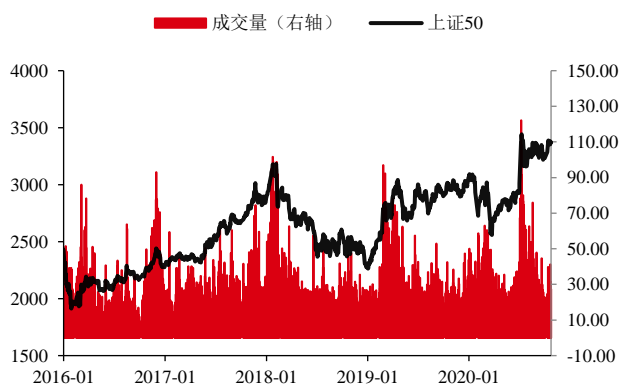
股指跟踪图表

图 5：沪深 300 单位：点，亿股



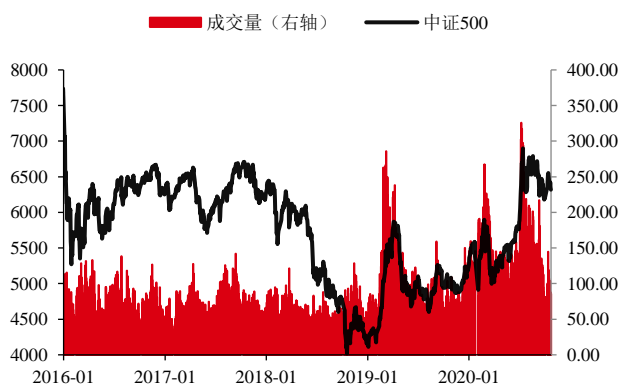
数据来源：Wind 华泰期货研究院

图 6：上证 50 单位：点，亿股



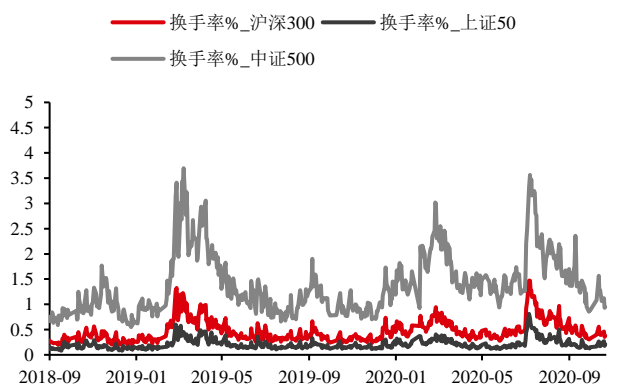
数据来源：Wind 华泰期货研究院

图 7：中证 500 单位：点，亿股



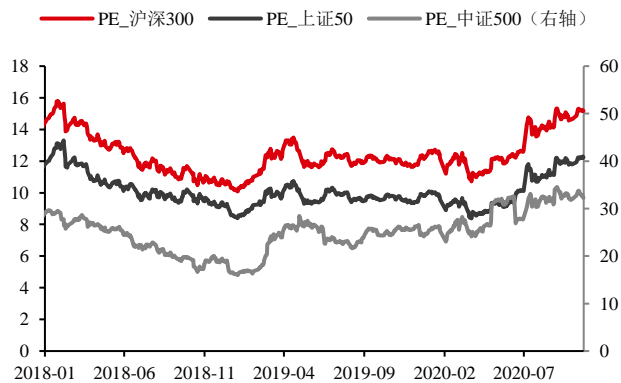
数据来源：Wind 华泰期货研究院

图 8：换手率% 单位：%



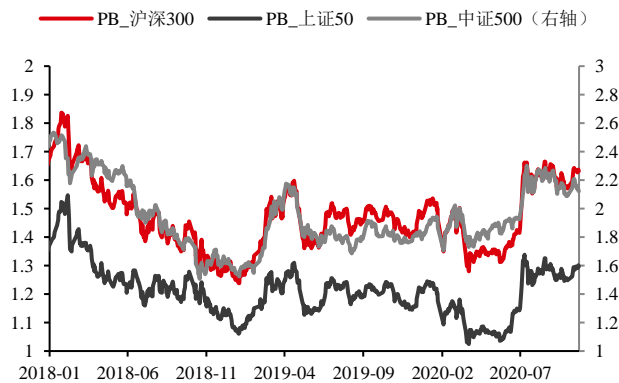
数据来源：Wind 华泰期货研究院

图 9：PE 单位：倍



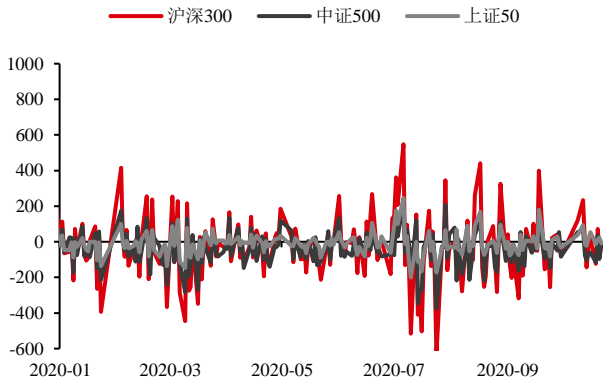
数据来源：Wind 华泰期货研究院

图 10：PB 单位：倍



数据来源：Wind 华泰期货研究院

图 11: 资金净流入 单位: 亿元



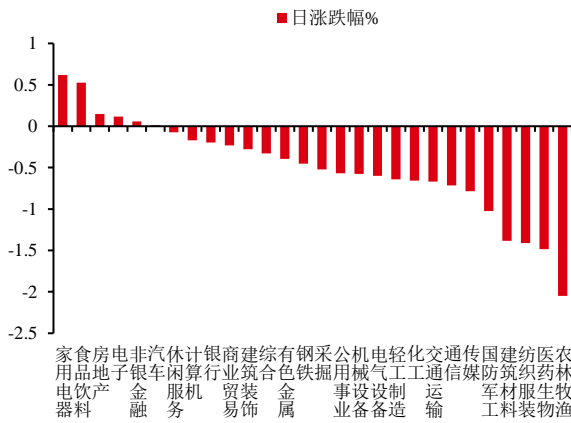
数据来源: Wind 华泰期货研究院

图 12: 两融余额 单位: 点, 亿元



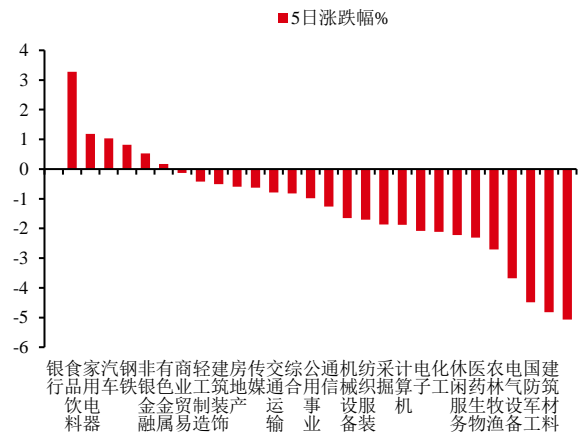
数据来源: Wind 华泰期货研究院

图 13: 行业日涨跌幅 单位: %



数据来源: Wind 华泰期货研究院

图 14: 行业 5 日涨跌幅 单位: %



数据来源: Wind 华泰期货研究院

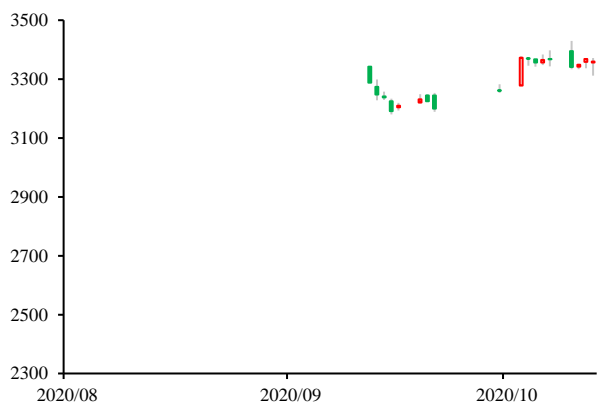
期指跟踪图表

图 15: IF 活跃合约走势 单位: 点



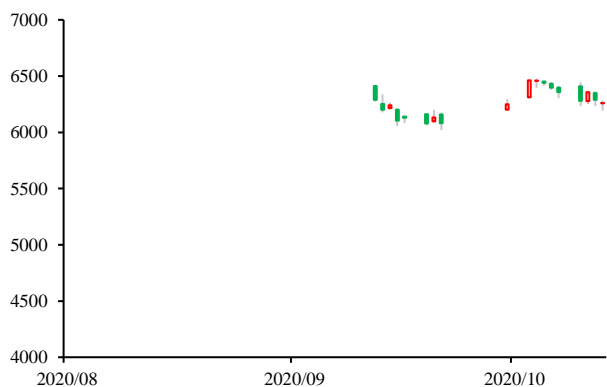
数据来源: Wind 华泰期货研究院

图 16: IH 活跃合约走势 单位: 点



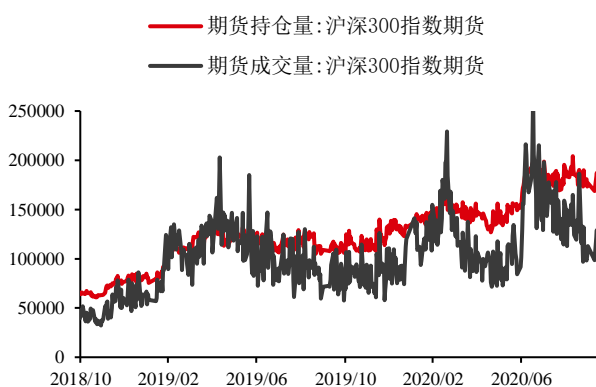
数据来源: Wind 华泰期货研究院

图 17: IC 活跃合约走势 单位: 点



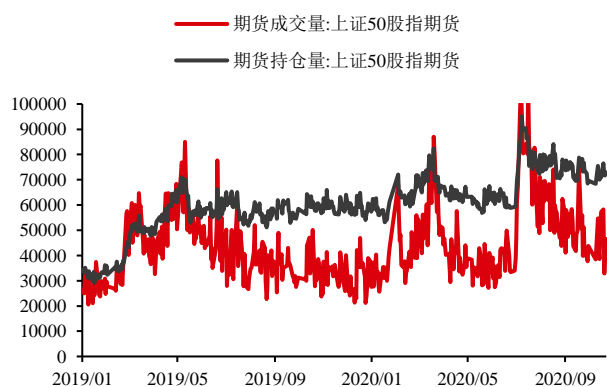
数据来源: Wind 华泰期货研究院

图 18: IF 合约成交持仓 单位: 手



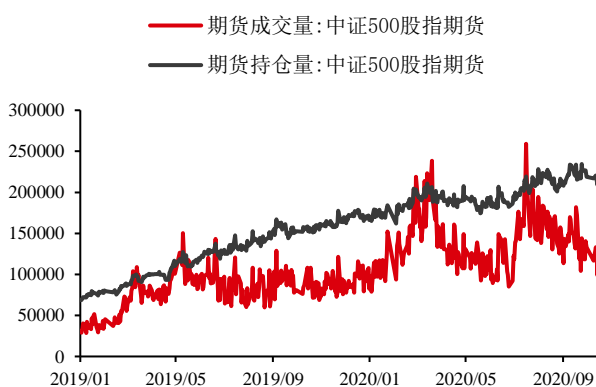
数据来源: Wind 华泰期货研究院

图 19: IH 合约成交持仓 单位: 手



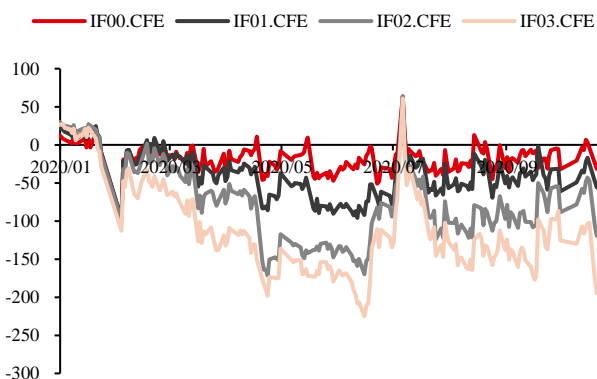
数据来源: Wind 华泰期货研究院

图 20: IC 合约成交持仓 单位: 手



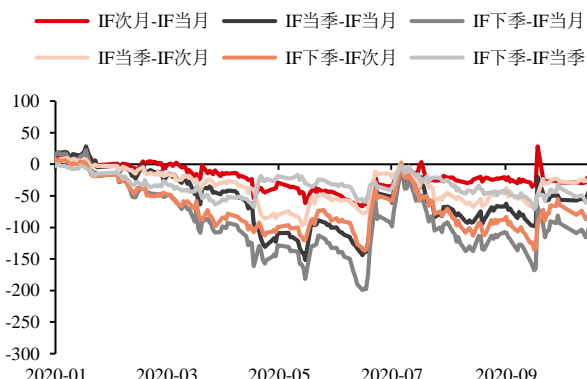
数据来源: Wind 华泰期货研究院

图 21: IF (期货-现货) 单位: 点



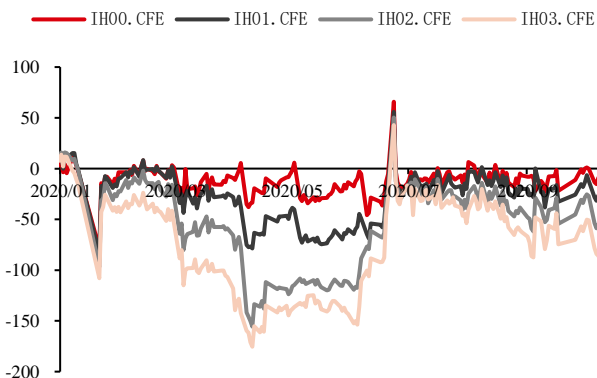
数据来源: Wind 华泰期货研究院

图 22: IF 跨期价差 单位: 点



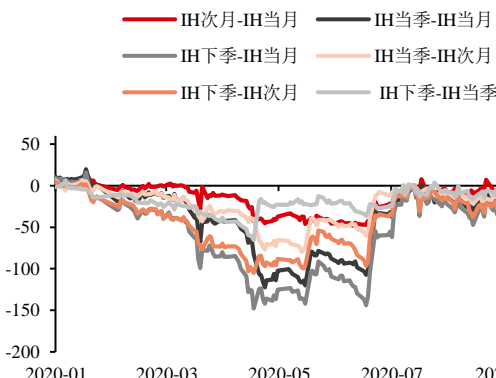
数据来源: Wind 华泰期货研究院

图 23: IH (期货-现货) 单位: 点



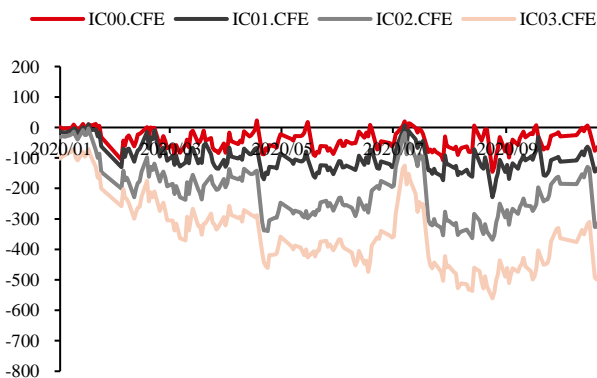
数据来源: Wind 华泰期货研究院

图 24: IH 跨期价差 单位: 点



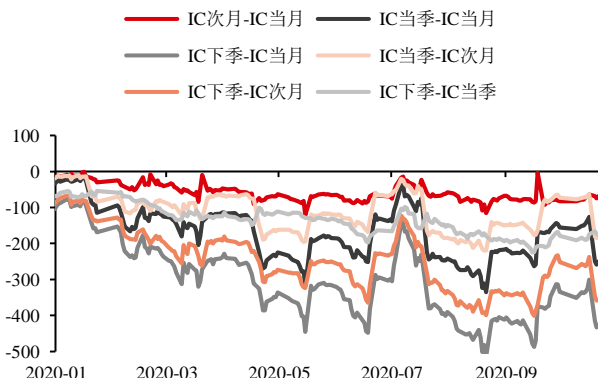
数据来源: Wind 华泰期货研究院

图 25: IC (期货-现货) 单位: 点



数据来源: Wind 华泰期货研究院

图 26: IC 跨期价差 单位: 点



数据来源: Wind 华泰期货研究院

● 免责声明

本报告基于本公司认为可靠的、已公开的信息编制，但本公司对该等信息的准确性及完整性不作任何保证。本报告所载的意见、结论及预测仅反映报告发布当日的观点和判断。在不同时期，本公司可能会发出与本报告所载意见、评估及预测不一致的研究报告。本公司不保证本报告所含信息保持在最新状态。本公司对本报告所含信息可在不发出通知的情形下做出修改，投资者应当自行关注相应的更新或修改。

本公司力求报告内容客观、公正，但本报告所载的观点、结论和建议仅供参考，投资者并不能依靠本报告以取代行使独立判断。对投资者依据或者使用本报告所造成的一切后果，本公司及作者均不承担任何法律责任。

本报告版权仅为本公司所有。未经本公司书面许可，任何机构或个人不得以翻版、复制、发表、引用或再次分发他人等任何形式侵犯本公司版权。如征得本公司同意进行引用、刊发的，需在允许的范围内使用，并注明出处为“华泰期货研究院”，且不得对本报告进行任何有悖原意的引用、删节和修改。本公司保留追究相关责任的权力。所有本报告中使用的商标、服务标记及标记均为本公司的商标、服务标记及标记。

华泰期货有限公司版权所有并保留一切权利。

● 公司总部

地址：广东省广州市越秀区东风东路761号丽丰大厦20层

电话：400-6280-888

网址：www.htfc.com