



青岛保税库存继续呈现去库，胶价偏强运行

研究院 化工组

研究员

梁宗泰

☎ 020-83901005

✉ liangzongtai@htfc.com

从业资格号: F3056198

投资咨询号: Z0015616

陈莉

☎ 020-83901135

✉ cl@htfc.com

从业资格号: F0233775

投资咨询号: Z0000421

投资咨询业务资格:

证监许可【2011】1289号

策略摘要

国内外主产区雨水干扰开割进度，原料收购价格走高支撑胶价反弹上行，“双节”假期终端市场有所降温，企业检修拖拽轮胎开工率下行，节后随着企业开工的逐渐恢复，以及进口胶环比减少，国内成品胶库存或继续呈现去库态势，胶价偏强运行。

核心观点

■ 市场分析

期现价差: 10月9日，RU主力收盘14010元/吨(+80)，NR主力收盘价10575元/吨(-35)。RU基差-1110元/吨(+195)，NR基差-166元/吨(+105)。RU非标价差2360元/吨(-20)，烟片进口利润-1300元/吨(-63)。

现货市场: 10月9日，全乳胶报价12900元/吨(+275)，混合胶报价11650元/吨(+100)，3L现货报价12050元/吨(+150)，STR20#报价1450美元/吨(+10)，丁苯报价12600元/吨(-400)。

泰国原料: 生胶片49.80泰铢/公斤，胶水49.80泰铢/公斤(+1.30)，烟片53.00泰铢/公斤(+1.10)，杯胶45.55泰铢/公斤(+1.60)。

国内产区原料: 云南胶水11600元/吨(+100)，海南胶水12650元/吨(+200)。

截至9月28日：交易所总库存239748(+3496)，交易所仓单218210(-1620)。

截止10月5日：国内全钢胎开工率为49.90%(-8.98%)，国内半钢胎开工率为69.31%(-2.56%)。

观点: 季节性来看，10月全球产区天然橡胶产出将逐步增加，且原料价格上涨有利于胶水的释放，但短期国内外主产区雨水干扰开割进度，原料收购价格走高支撑胶价反弹上行；“双节”假期终端市场有所降温，节后企业出货一般，轮胎成品库存小幅累增，轮胎企业检修对轮胎开工率形成拖拽，全钢胎企业开工率降幅明显大于半钢胎企业，随着节后企业开工快速提升恢复，以及进口胶环比减少，青岛保税和一般贸易库存继续呈现去库态势，胶价偏强运行。

策略

谨慎偏多。国内外主产区雨水干扰开割进度，原料收购价格走高支撑胶价反弹上行，“双节”假期终端市场有所降温，企业检修拖拽轮胎开工率下行，节后随着企业开工的逐渐恢复，以及进口胶环比减少，国内成品胶库存或继续呈现去库态势，胶价偏强运行。

风险

国内进口节奏、橡胶产区天气、轮胎需求变化。

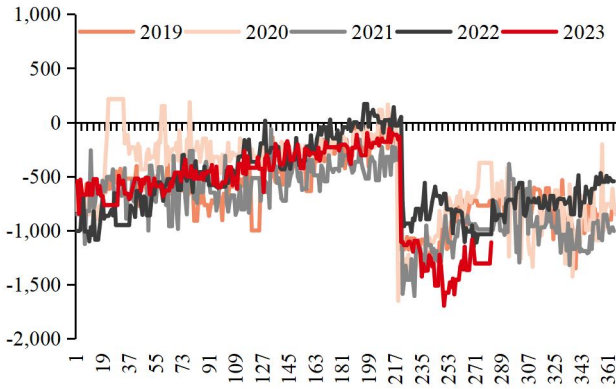
目录

策略摘要.....	1
核心观点.....	1

图表

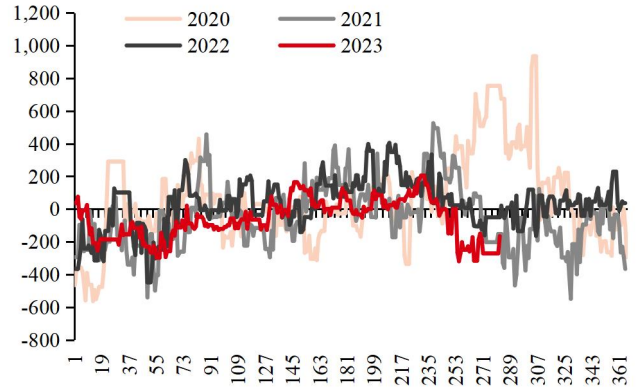
图 1: RU 基差 单位: 元/吨.....	4
图 2: NR 基差 单位: 元/吨.....	4
图 3: RU-混合胶 单位: 元/吨.....	4
图 4: 烟片进口利润 单位: 元/吨.....	4
图 5: 云南胶水价格 单位: 元/吨.....	4
图 6: 泰国胶水价格 单位: 泰铢/公斤.....	4
图 7: 泰国杯胶 单位: 泰铢/公斤.....	5
图 8: 泰国胶水-杯胶 单位: 泰铢/公斤.....	5
图 9: 泰国烟片-胶水 单位: 泰铢/公斤.....	5
图 10: 全乳胶-混合胶 单位: 元/吨.....	5
图 11: 混合胶-丁苯 单位: 元/吨.....	5
图 12: 全乳胶-3L 单位: 元/吨.....	5
图 13: 烟片-全乳胶 单位: 元/吨.....	6
图 14: 3L-混合胶 单位: 元/吨.....	6
图 15: RU-NR 单位: 元/吨.....	6
图 16: 青岛港口库存 单位: 吨.....	6
图 17: RU 期货库存 单位: 吨.....	6
图 18: NR 期货库存 单位: 吨.....	6
图 19: 全钢胎开工率 单位: %.....	7
图 20: 半钢胎开工率 单位: %.....	7

图 1: RU 基差 | 单位: 元/吨



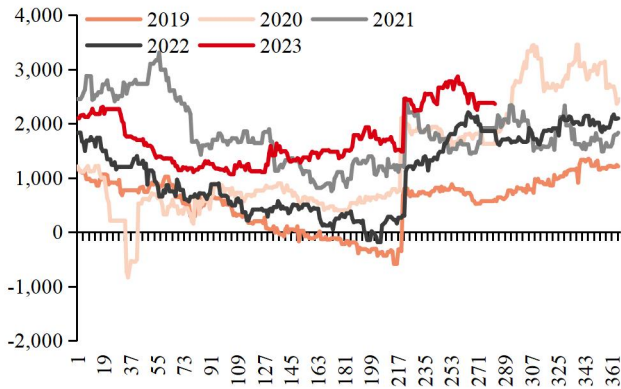
数据来源: 卓创资讯 华泰期货研究院

图 2: NR 基差 | 单位: 元/吨



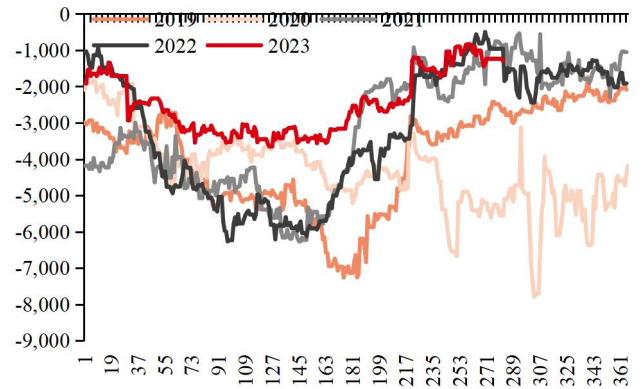
数据来源: 卓创资讯 华泰期货研究院

图 3: RU-混合胶 | 单位: 元/吨



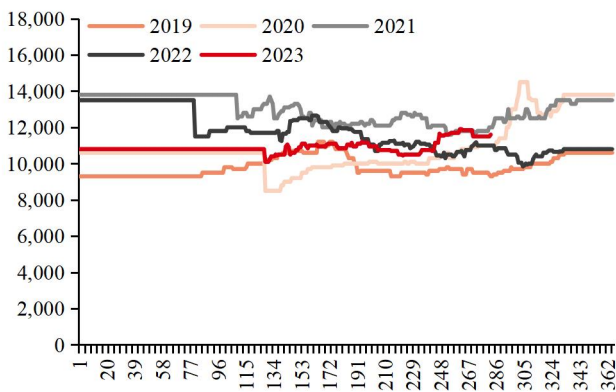
数据来源: 卓创资讯 华泰期货研究院

图 4: 烟片进口利润 | 单位: 元/吨



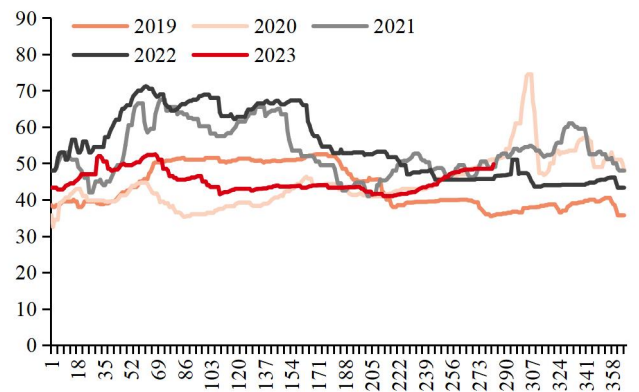
数据来源: 卓创资讯 华泰期货研究院

图 5: 云南胶水价格 | 单位: 元/吨



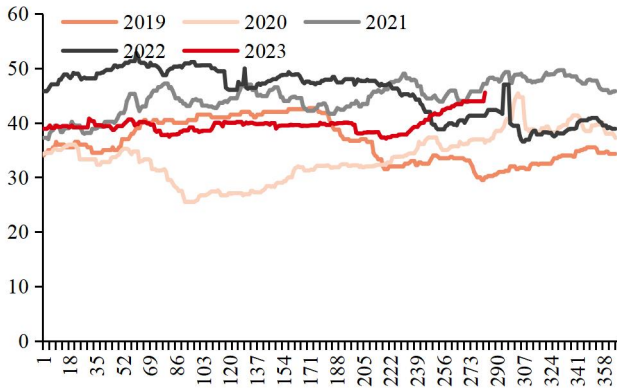
数据来源: 卓创资讯 华泰期货研究院

图 6: 泰国胶水价格 | 单位: 泰铢/公斤



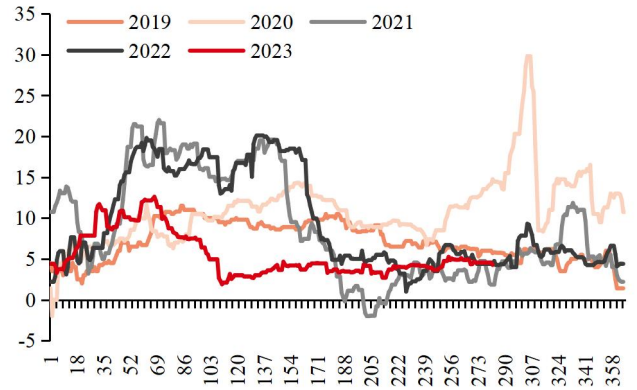
数据来源: 卓创资讯 华泰期货研究院

图 7: 泰国杯胶 | 单位: 泰铢/公斤



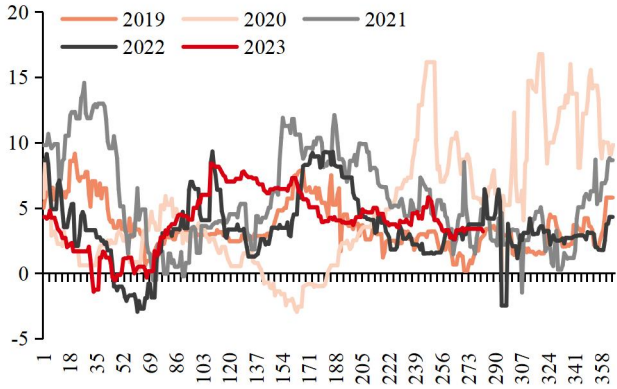
数据来源: 卓创资讯 华泰期货研究院

图 8: 泰国胶水-杯胶 | 单位: 泰铢/公斤



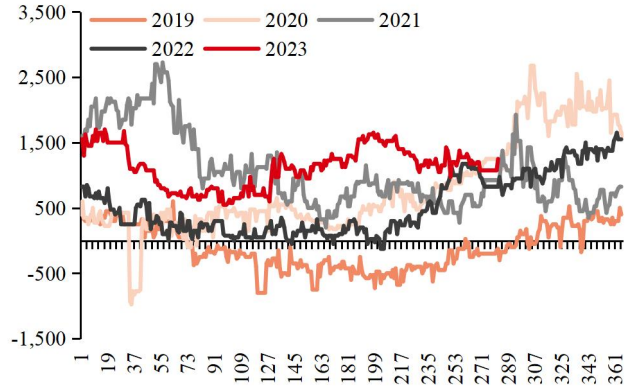
数据来源: 卓创资讯 华泰期货研究院

图 9: 泰国烟片-胶水 | 单位: 泰铢/公斤



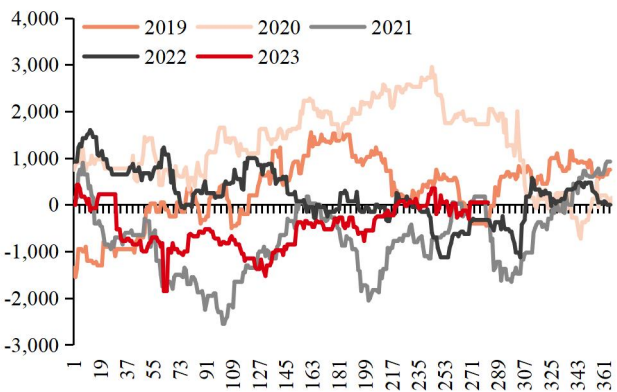
数据来源: 卓创资讯 华泰期货研究院

图 10: 全乳胶-混合胶 | 单位: 元/吨



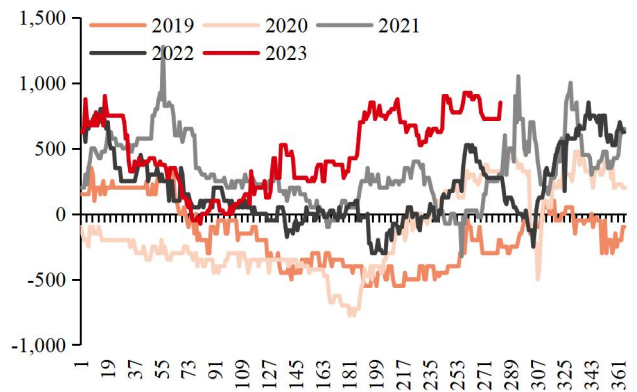
数据来源: 卓创资讯 华泰期货研究院

图 11: 混合胶-丁苯 | 单位: 元/吨



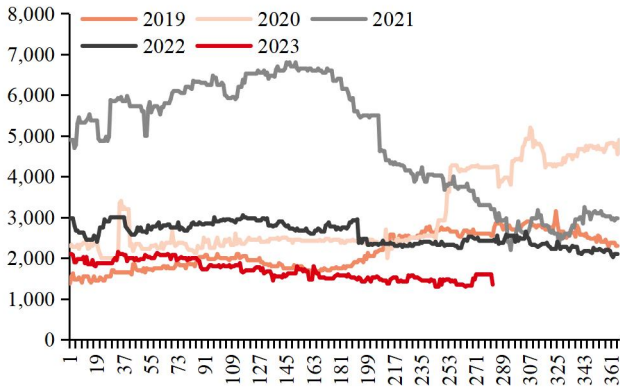
数据来源: 卓创资讯 华泰期货研究院

图 12: 全乳胶-3L | 单位: 元/吨



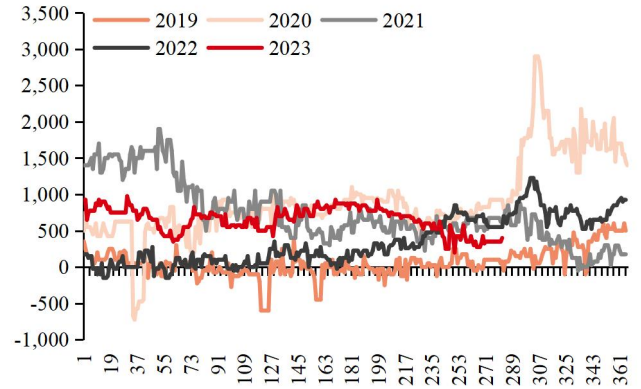
数据来源: 卓创资讯 华泰期货研究院

图 13: 烟片-全乳胶 | 单位: 元/吨



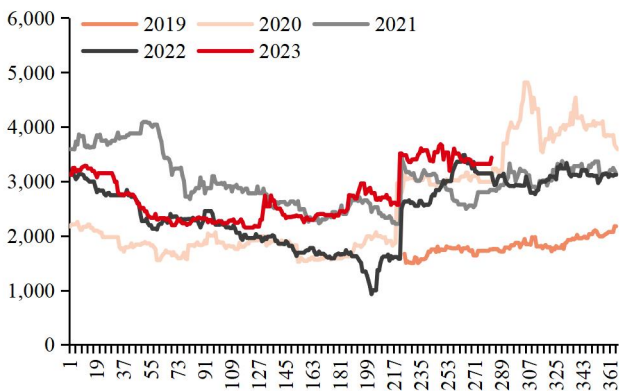
数据来源: 卓创资讯 华泰期货研究院

图 14: 3L-混合胶 | 单位: 元/吨



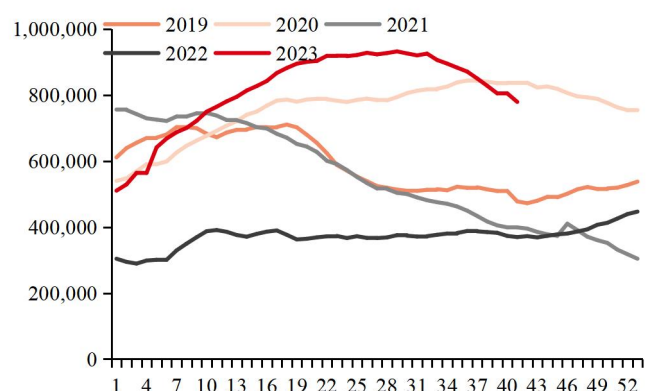
数据来源: 文华财经 华泰期货研究院

图 15: RU-NR | 单位: 元/吨



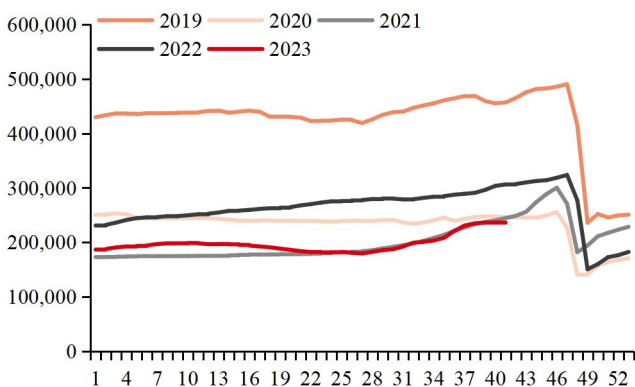
数据来源: 卓创资讯 华泰期货研究院

图 16: 青岛港口库存 | 单位: 吨



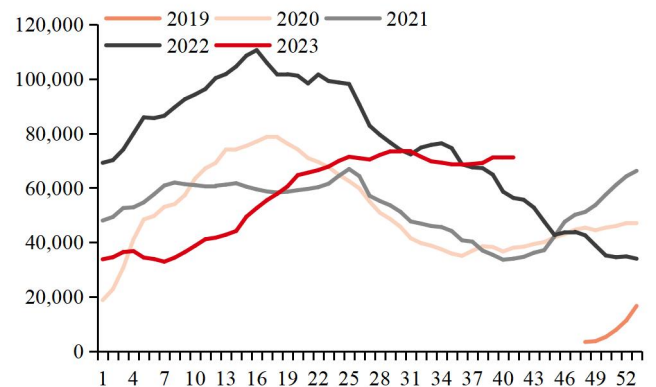
数据来源: 隆众资讯 华泰期货研究院

图 17: RU 期货库存 | 单位: 吨



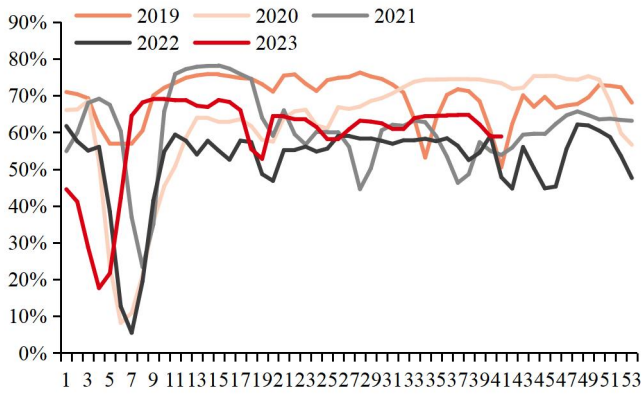
数据来源: 上海期货交易所 华泰期货研究院

图 18: NR 期货库存 | 单位: 吨



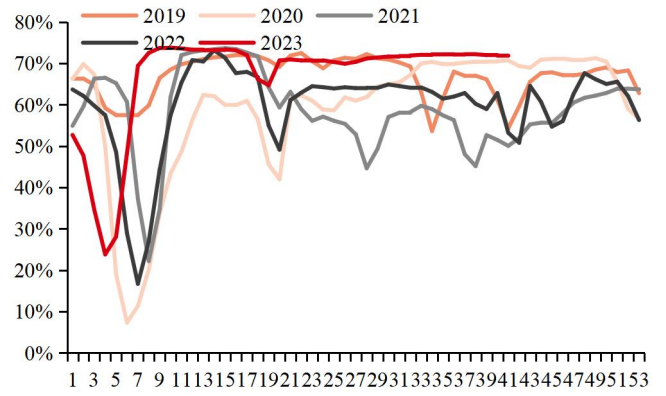
数据来源: 上海期货交易所 华泰期货研究院

图 19:全钢胎开工率 | 单位: %



数据来源: Wind 华泰期货研究院

图 20:半钢胎开工率 | 单位: %



数据来源: Wind 华泰期货研究院

免责声明

本报告基于本公司认为可靠的、已公开的信息编制，但本公司对该等信息的准确性及完整性不作任何保证。本报告所载的意见、结论及预测仅反映报告发布当日的观点和判断。在不同时期，本公司可能会发出与本报告所载意见、评估及预测不一致的研究报告。本公司不保证本报告所含信息保持在最新状态。本公司对本报告所含信息可在不发出通知的情形下做出修改，投资者应当自行关注相应的更新或修改。

本公司力求报告内容客观、公正，但本报告所载的观点、结论和建议仅供参考，投资者并不能依靠本报告以取代行使独立判断。对投资者依据或者使用本报告所造成的一切后果，本公司及作者均不承担任何法律责任。

本报告版权仅为本公司所有。未经本公司书面许可，任何机构或个人不得以翻版、复制、发表、引用或再次分发他人等任何形式侵犯本公司版权。如征得本公司同意进行引用、刊发的，需在允许的范围内使用，并注明出处为“华泰期货研究院”，且不得对本报告进行任何有悖原意的引用、删节和修改。本公司保留追究相关责任的权利。所有本报告中使用的商标、服务标记及标记均为本公司的商标、服务标记及标记。

华泰期货有限公司版权所有并保留一切权利。

公司总部

广州市天河区临江大道1号之一2101-2106单元 | 邮编：510000

电话：400-6280-888

网址：www.htfc.com